

Croquis

Répartition et évolution de la population française métropolitaine

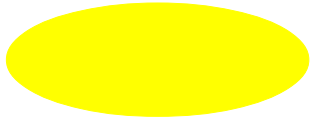
I – Les facteurs de localisation de la population



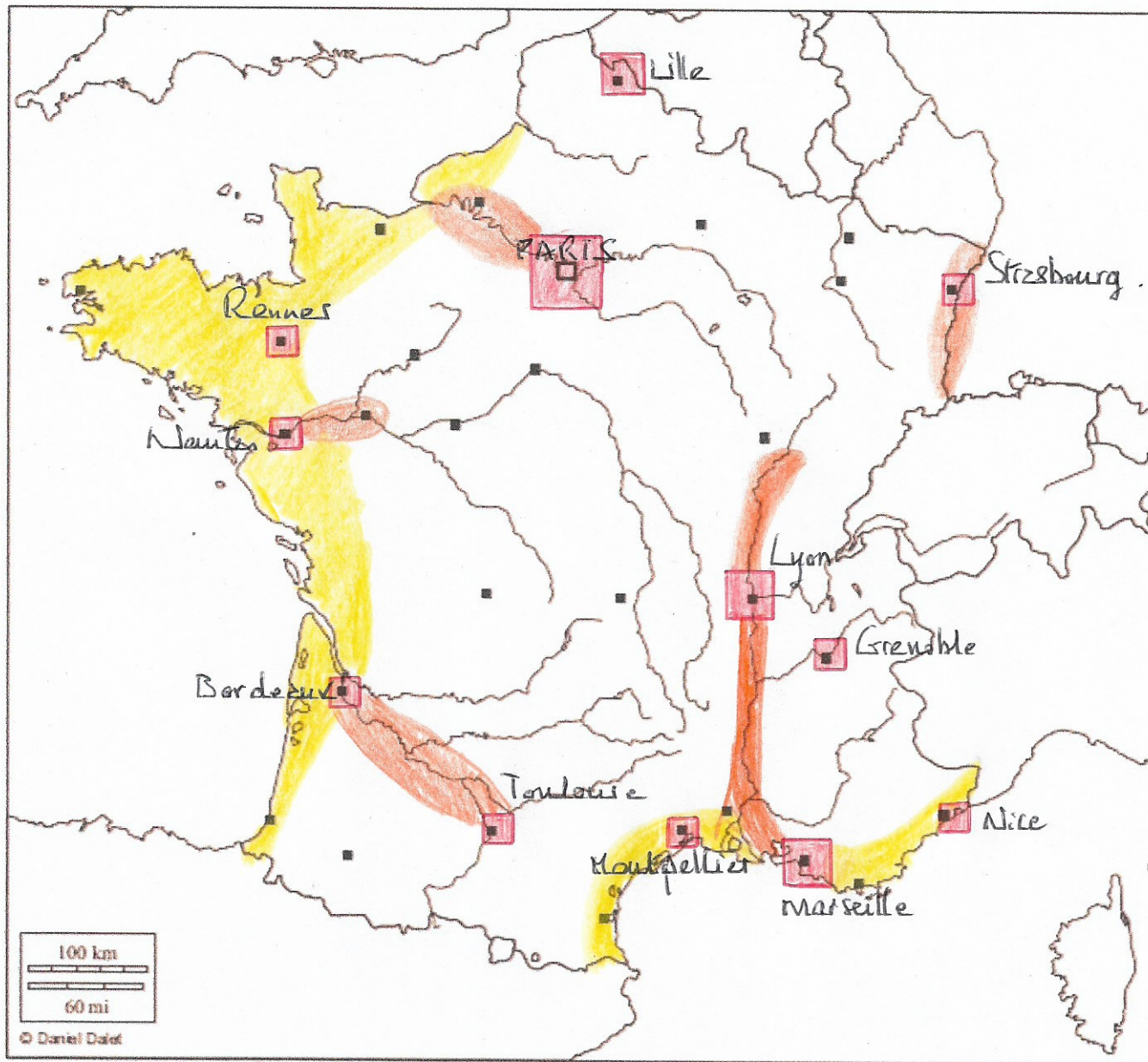
Grands pôles urbains



Grandes vallées urbanisées et/ou industrialisées, axes de circulation majeurs



Les littoraux, espaces attractifs



II – croissance et déprise



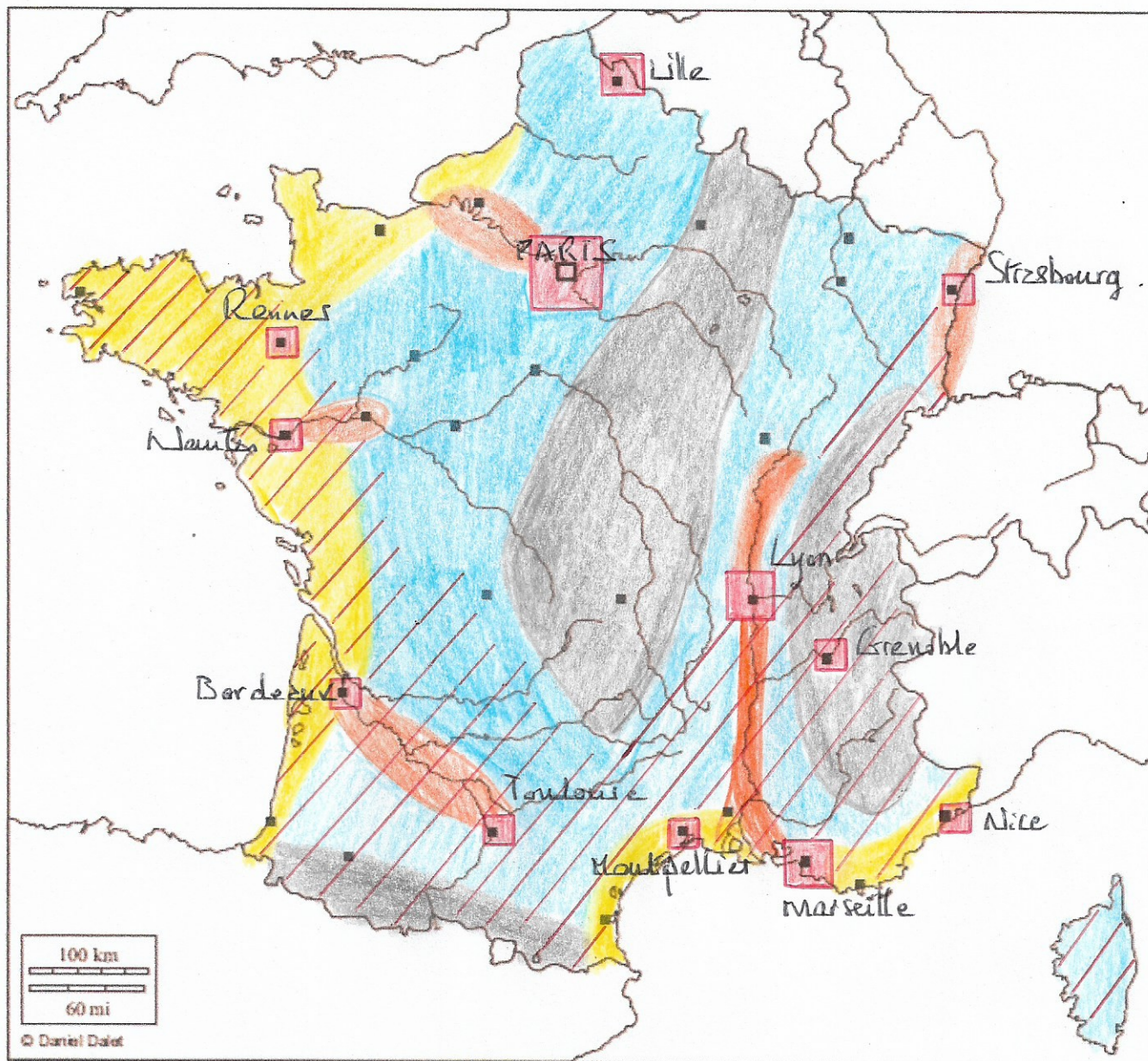
Forte croissance démographique



Espace à dominante agricole de moyenne densité



Espaces peu peuplés, montagnes et plateaux, densité faible.



A ce stade de la conversation, si on s'en tient là, comme d'habitude, le croquis est un peu nu...

Rajoutons les mers.. à l'horizontale
Nommer des fleuves, au moins ceux des régions signalées ... pas à l'horizontale, le long du fleuve

Ce fond de carte porte de nombreuses villes...
On n'est pas aujourd'hui obligé de tout remplir... Mais tout repère peut être réinvesti...

Ne pas oublier le tire, qui n'apparaît pas dans l'image suivante....

