

LES ESPACES RURAUX EN FRANCE



LES ESPACES RURAUX EN FRANCE

I – mutations et diversification des fonctions productives

1 – des systèmes agricoles en mutation

LES ESPACES RURAUX EN FRANCE

Parcelles agricoles et bois



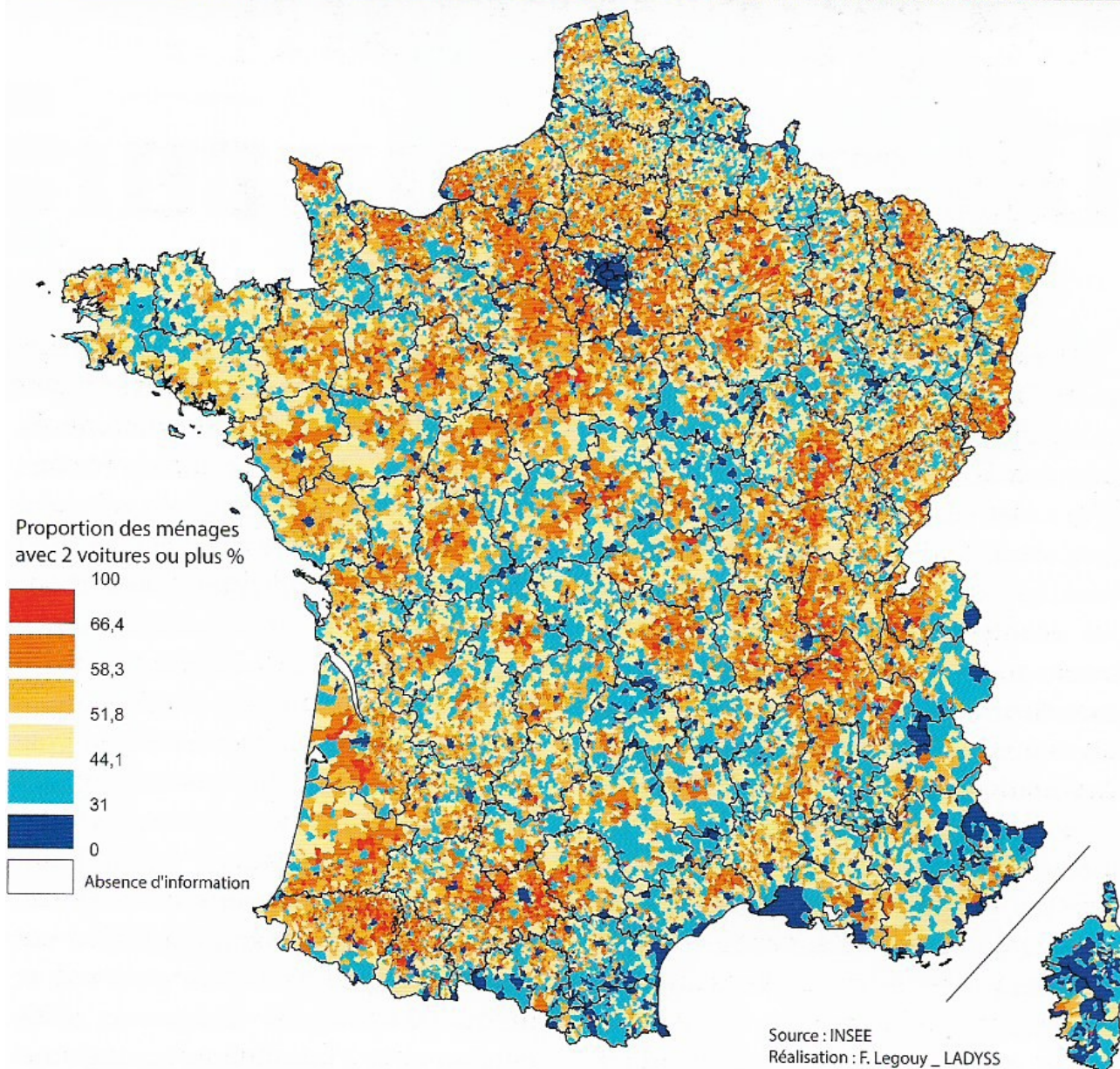
Ardentes

Saint-Août

Communes du département de l'Indre (36)



LES ESPACES RURAUX EN FRANCE



L'équipement des ménages avec au moins deux voitures (2015)

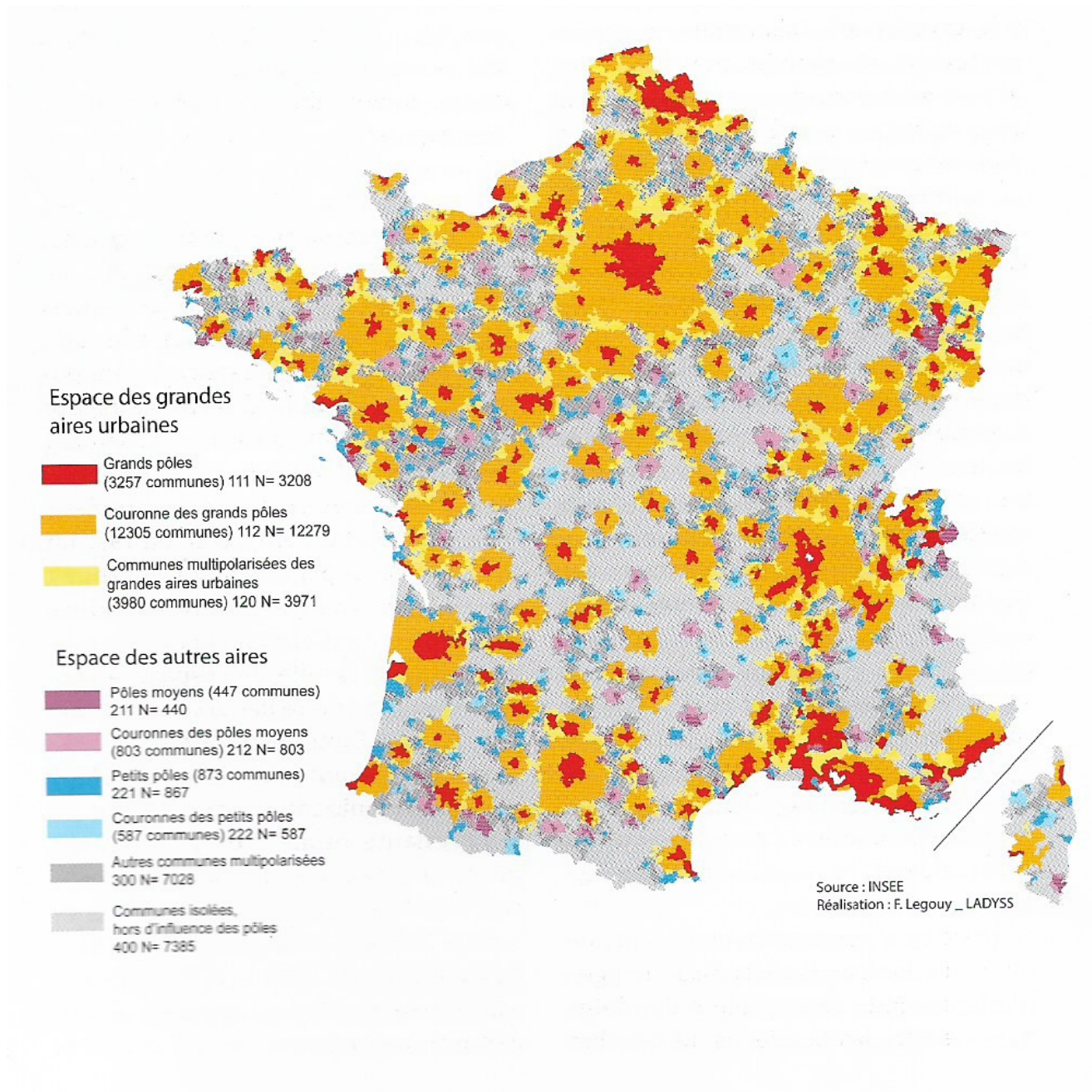
C'est une bonne illustration des couronnes autour des pôles urbains qui s'étendent le long des grandes vallées fluviales et dessinent de vastes aires périurbaines (...) Cet espace, qui ne cesse de s'agrandir dans les logiques de métropolisation et du fait de l'automobilité des ménages, se marque par une marée de pavillons et d'infrastructures qui se répand progressivement dans les campagnes, se greffant sur les villages anciens et le long des voies de communication.

LES ESPACES RURAUX EN FRANCE

EXERCICE DE LECTURE DE CARTE

A partir des 4 cartes ci-après, caractérisez les espaces ruraux français.

LES ESPACES RURAUX EN FRANCE



LES ESPACES RURAUX EN FRANCE

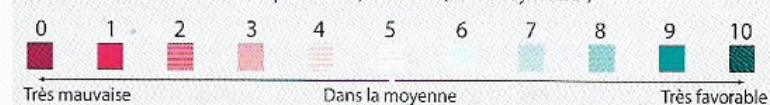
La France des déserts médicaux

© François Béguin, Laëtitia Clavreul, Mathilde Costil, Sylvie Gittus et Eugénie Dumas,
"Accès aux soins : des territoires abandonnés",
Le Monde, 30 mars 2017

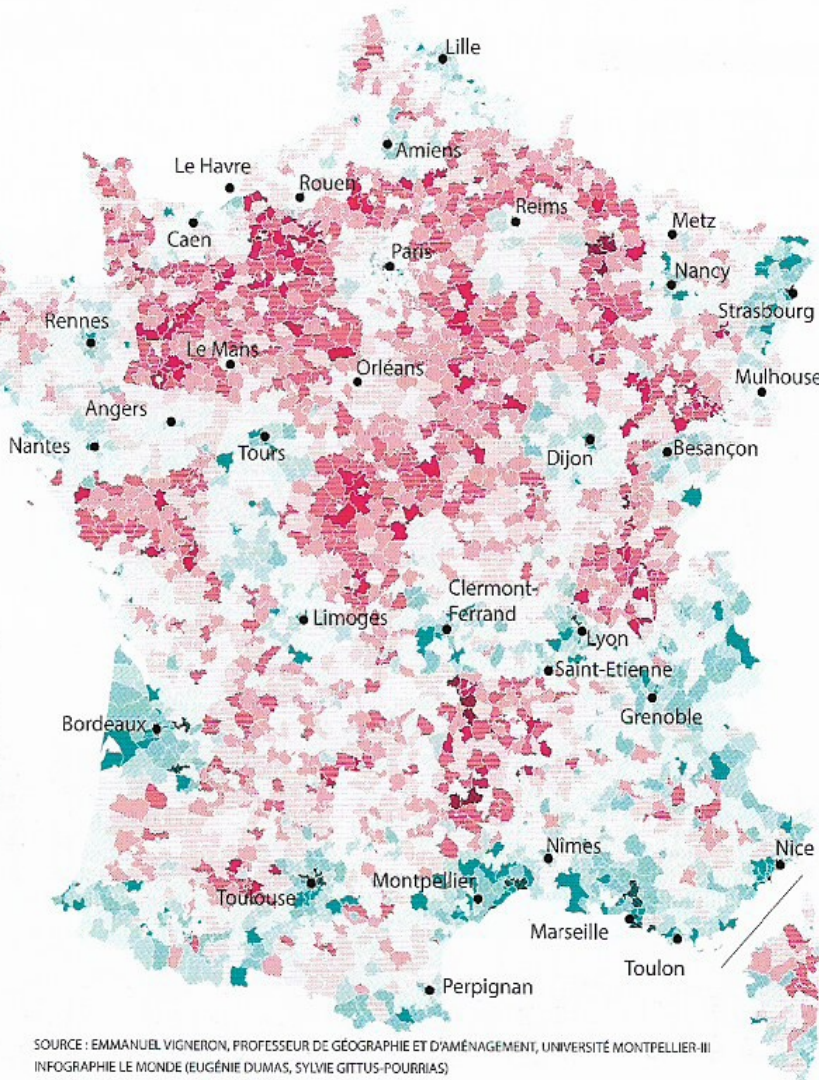
sur les 3 827 cantons et arrondissements (Paris, Lyon, Marseille) de 2014

148 cantons sans médecin généraliste libéral
244 cantons sans masseur-kinésithérapeute
581 cantons sans chirurgien-dentiste

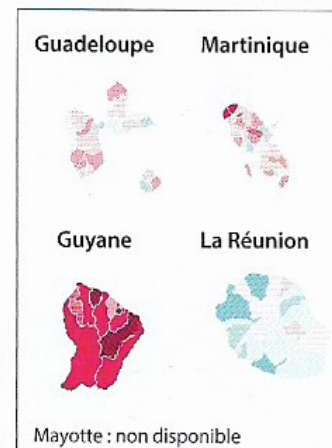
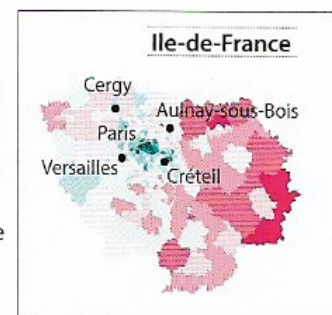
Qualité de l'offre de soins de proximité, en 2017 (note de synthèse*)



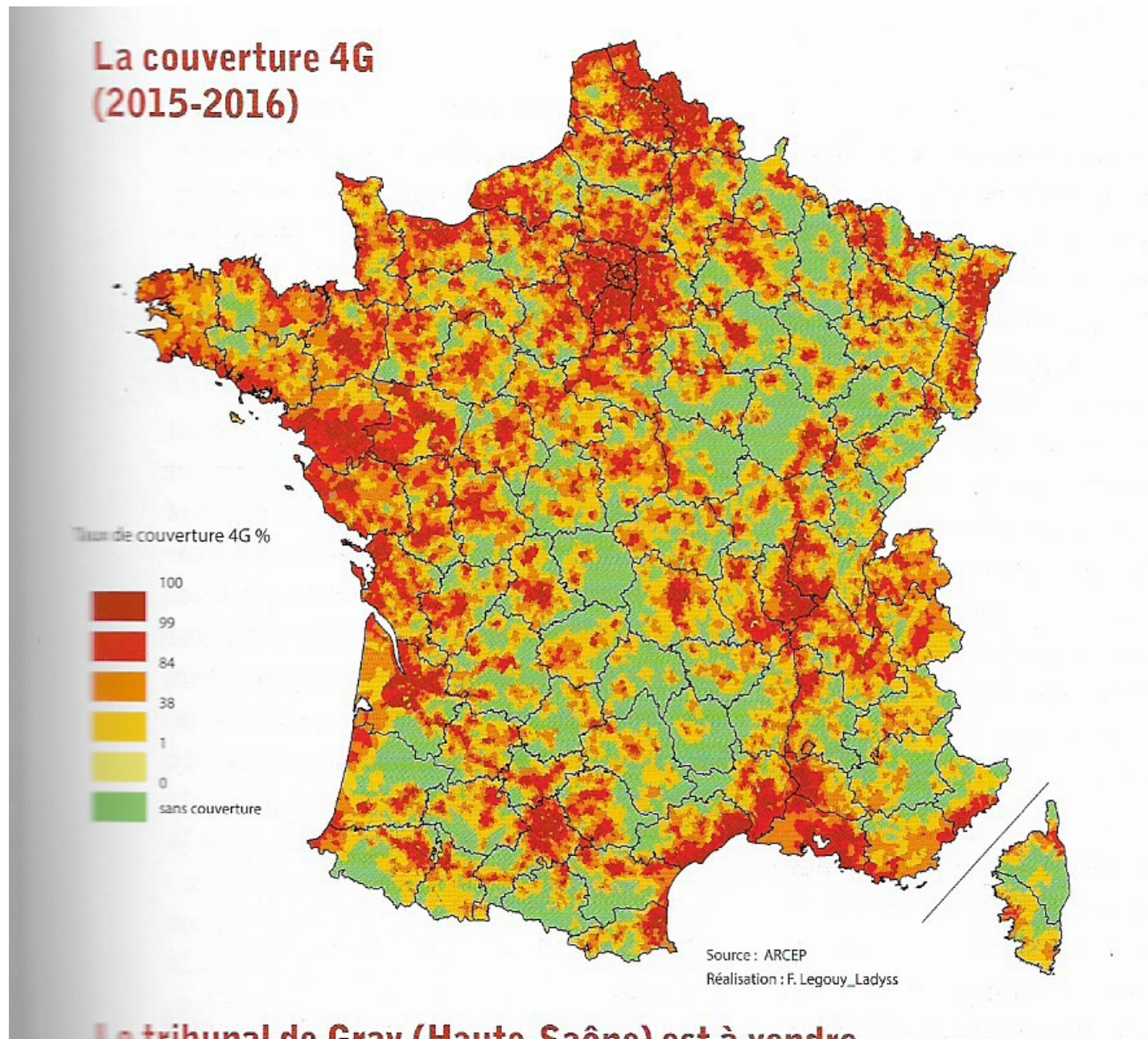
* Une note de 0 à 10 pour la qualité de la desserte médicale a été attribuée à chaque canton en fonction de la densité des effectifs de praticiens pour 10 000 habitants, au niveau du canton pour les chirurgiens-dentistes, les masseurs-kinésithérapeutes, les médecins généralistes libéraux et les médecins généralistes salariés, et au niveau du département pour les médecins spécialistes.
La note de synthèse donne plus d'importance aux médecins généralistes libéraux et aux spécialistes.



SOURCE : EMMANUEL VIGNERON, PROFESSEUR DE GÉOGRAPHIE ET D'AMÉNAGEMENT, UNIVERSITÉ MONTPELLIER-III
INFOGRAPHIE LE MONDE (EUGÉNIE DUMAS, SYLVIE GITTUS-POURRIAS)

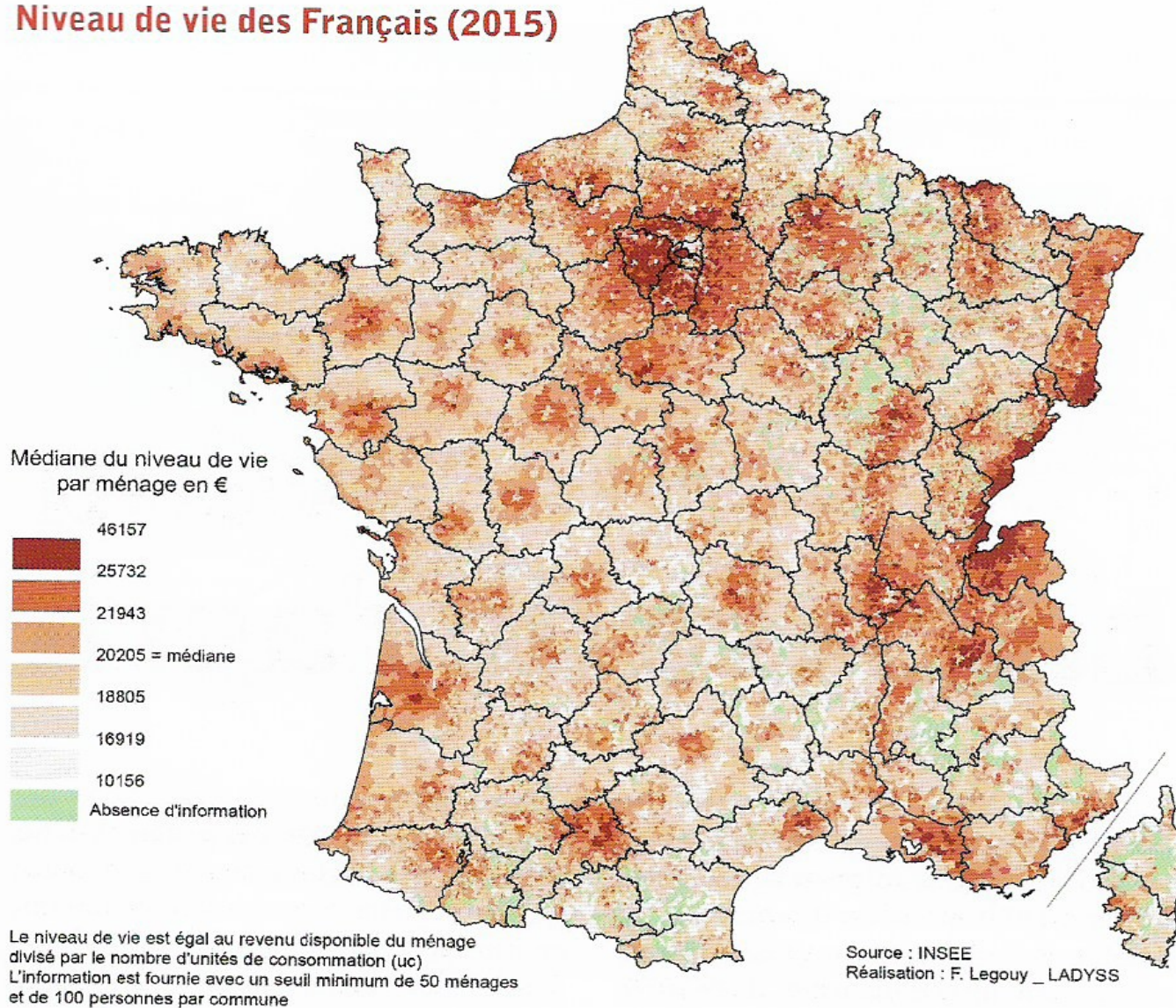


LES ESPACES RURAUX EN FRANCE

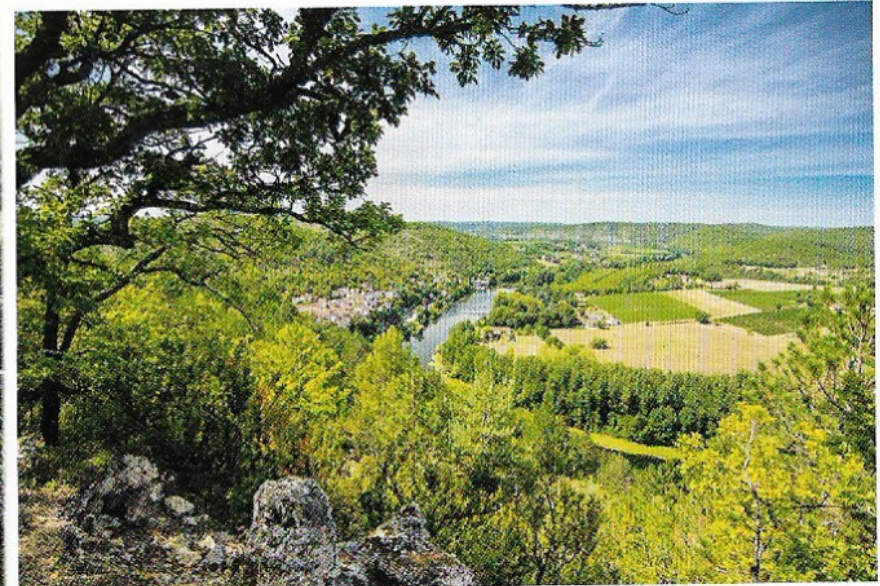


LES ESPACES RURAUX EN FRANCE

Niveau de vie des Français (2015)



LES ESPACES RURAUX EN FRANCE



Évolutions paysagères dans la vallée du Lot, au cours du xx^e siècle

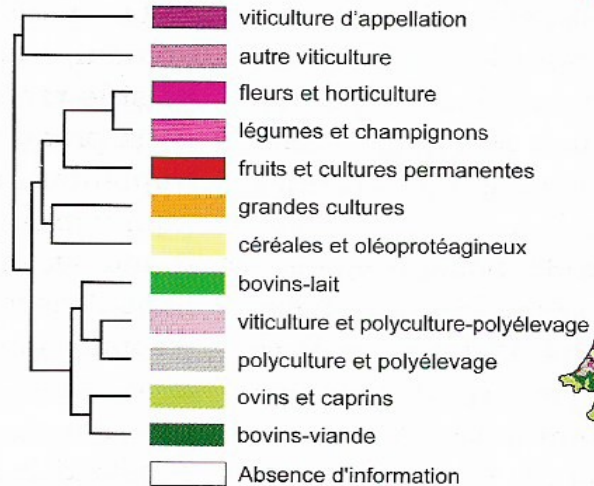
Carte postale d'Albas publiée avec l'autorisation de l'association Quercy net – www.quercy.net
Point de vue à Albas © Lot Tourisme C. Novello

La comparaison des deux photos permet de constater que le couvert forestier s'est grandement renouvelé. Là où la forêt était exploitée, à une époque de grande activité agricole, au début du siècle, elle est abondante à la fin...

LES ESPACES RURAUX EN FRANCE

Productions agricoles (2010)

Typologie réalisée par une classification ascendante hiérarchique
chaque type représente une OTEX
ou un groupe d'OTEX dominant



Les OTEX (orientations technico-économiques des exploitations) indiquent la spécialisation des exploitations
Si plus des deux tiers des revenus d'une exploitation proviennent d'une production particulière,
cette dernière correspond à la spécialisation de l'exploitation

Source : RA 2010
Réalisation : F. Legouy _ Ladyss

LES ESPACES RURAUX EN FRANCE

EXERCICE DE REALISATION D'UN CROQUIS

Avec le texte ci-après, réalisez le croquis « dynamique des espaces ruraux français » sur le fond de votre choix....

LES ESPACES RURAUX EN FRANCE

Les systèmes agricoles français

Les espaces agricoles français sont bien intégrés aux marchés internationaux, grâce à la spécialisation, à l'agrandissement des exploitations, mais aussi à l'impulsion des firmes de l'agroalimentaires et de la Politique Agricole Commune (PAC) menée par la CEE puis l'UE. Quelques grands modèles se dessinent : systèmes de grande culture du Bassin parisien et de ses marges ; élevage intensif (lait, volailles, porcs) de l'Ouest ou plus extensif (fromages, viande) en montagne ; cultures spéciales (vigne, fruits et légumes) des vallées et des plaines méridionales

Dynamiques et mutations des espaces ruraux en France

Les espaces ruraux présentent des dynamiques contrastées . Les montagnes françaises et les régions de polyculture traditionnelle (Gascogne, Landes, Morvan, plateau de Langres, Bretagne intérieure, Ardennes, Corse) sont des espaces ruraux fragiles connaissant des difficultés économiques et démographiques. L'agribusiness et l'agriculture spécialisée font la force des grandes régions agricoles (Beauce, Picardie, Champagne, Bordelais, Bourgogne, nord de la Bretagne, Bourbonnais). Le dynamisme de ces espaces repose sur une agriculture performante. La diversification des activités et des fonctions productives caractérise les espaces ruraux multifonctionnels des littoraux, des grandes vallées fluviales (Loire, Rhône) et de l'Est de la France. Les campagnes périurbaines des grandes villes sont attractives et ont essentiellement une fonction résidentielle et récréative.

Les mutations des espaces ruraux s'accompagnent de stratégies d'aménagement et de développement . Face au déclin de la fonction agricole et à la déprise touchant les territoires ruraux en difficulté, l'État et l'Union européenne ont mis en œuvre des politiques d'aide au développement rural. Ainsi les pôles de compétitivité tournés vers l'agriculture ont permis l'émergence de réseaux d'entreprises innovantes dans de nombreuses régions rurales (Anjou, Limagne, Bourgogne, Artois, Normandie). L'économie rurale se renouvelle également grâce au développement des districts industriels, notamment dans le Jura et en Savoie. Par ailleurs, les espaces ruraux fragiles deviennent des zones de revitalisation rurale bénéficiant d'aides fiscales pour favoriser leur développement économique. Toutefois, parmi elles, les zones de montagne présentent des atouts naturels favorables au développement de l'écotourisme : les Pyrénées, l'Auvergne, les Alpes, le Jura, les Vosges et la Corse.

LES ESPACES RURAUX EN FRANCE

FICHE COURS –

Espaces ruraux 9/10e du territoire – 35% de la population -

Croissance démographique + importante que les espaces urbains

Forte diversité socio-professionnelle

Opposition espaces ruraux périurbains en croissance / espaces hyper-ruraux fragiles

Fragmentation rurale par ses caractères socio-professionnels et ses activités

Agriculteurs = 2% population active totale / 10% population active rurale

Agriculture intégrée aux marchés internationaux

IAA

PAC

Modèles : 1 – système grande culture Bassin Parisien / 2 – élevage intensif de l'ouest /

3 – élevage extensif des montagnes / 4 – cultures spéciales des vallées et plaines méridionales

Usages des espaces ruraux : agricole/industrie (N et NE) /résidence (avec gentrification parfois)/tourisme

Conflits d'usages ou complémentarité