

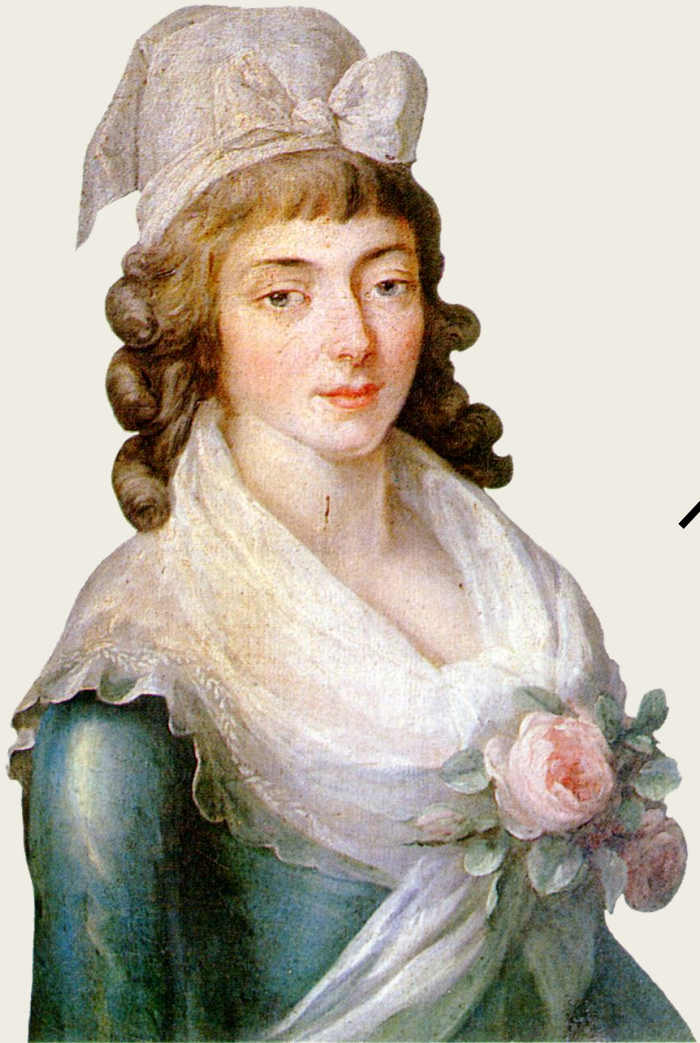
EN QUOI LA TRAJECTOIRE DE MANON ROLAND ILLUSTRE LES CONFLITS ET LES DÉBATS DE LA RÉVOLUTION?

MOURER Manon, MELINO Inès

SOMMAIRE

- ❑ Qui est Manon Roland (Jeanne Marie Phlipon) ?
- ❑ Le début de sa vie politique à Lyon
- ❑ Son investissement et son dévouement en politique à Paris
- ❑ Sa place en tant que femme dans la politique
- ❑ Conclusion

QUI EST MANDON ROLAND?



- Née le 17 mars 1754 à Paris
- Guillotinée le 8 novembre 1793 à Paris
- Égérie des Girondins
- Aide son mari

LE DÉBUT DE SA VIE POLITIQUE À LYON



SON INVESTISSEMENT ET SON DÉVOUEMENT POLITIQUE À PARIS



- Figure importante du parti des Girondins
- Accueille des hommes politiques
- Décident politique et pré discutent des séances de l'Assemblée
- Son mari devient ministre de l'Intérieur en 1792
- Seconde ses travaux, oriente sa politique

SA PLACE EN TANT QUE FEMME DANS LA POLITIQUE



- Rôle essentiel au sein du ministère
- Renvoyée le 13 juin 1792

CONCLUSION