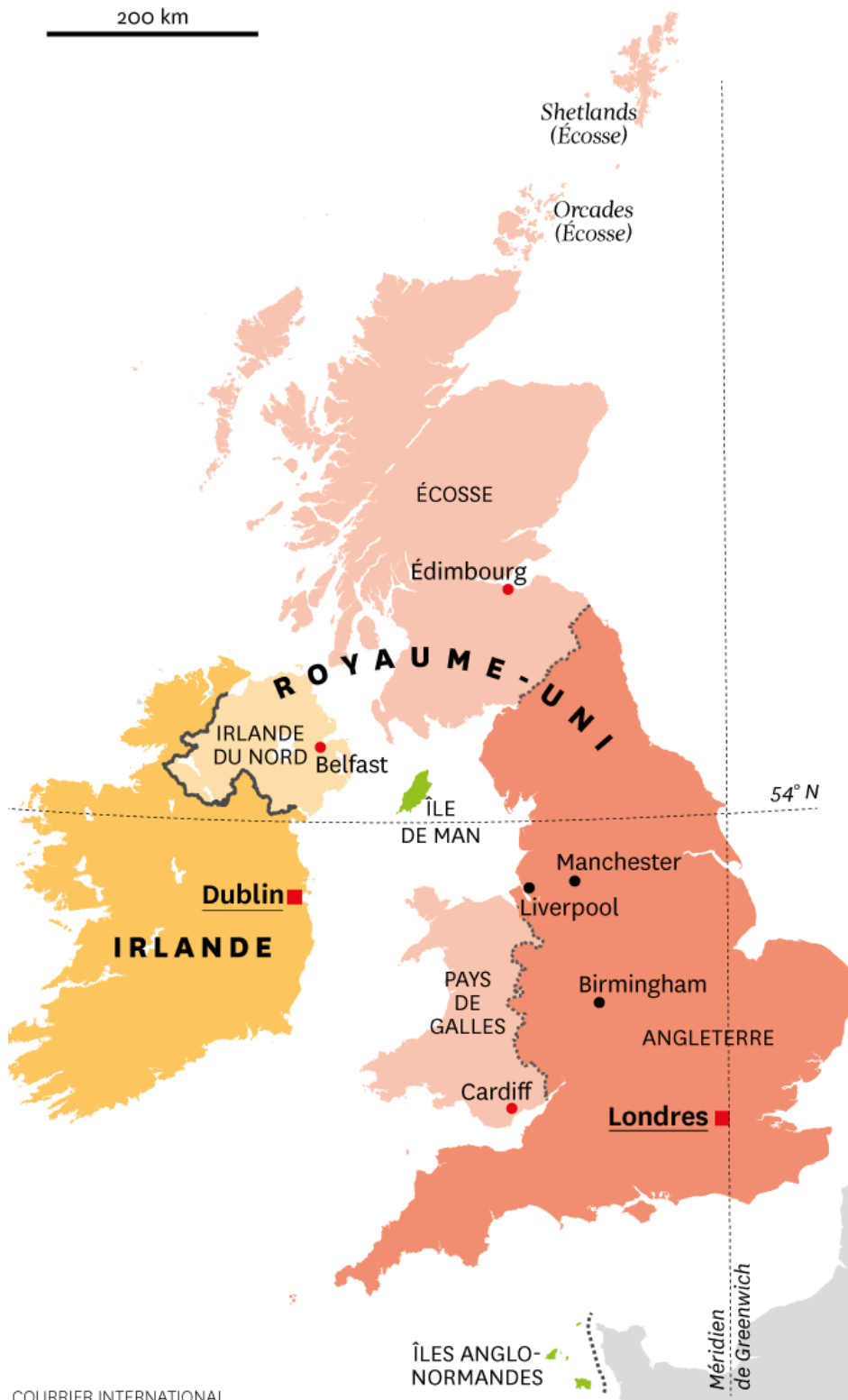


Irlande

Irlande du nord

...et des cartes..

200 km



Îles Britanniques : les différentes entités

- ANGLETERRE
- ÉCOSSE, PAYS DE GALLES
- IRLANDE DU NORD
- RÉPUBLIQUE D'IRLANDE**
- ÎLE DE MAN ET LES ÎLES
ANGLO-NORMANDES

Grande-Bretagne
(Angleterre + Écosse
+ pays de Galles)

ROYAUME-UNI
(Grande-Bretagne +
Irlande du Nord)

**Couronne
britannique**
(Royaume-Uni + dépendances
de la Couronne : île de Man
+ îles Anglo-Normandes)

**Îles
Britanniques**
(Ensemble des îles
de la Couronne britannique
+ République d'Irlande)

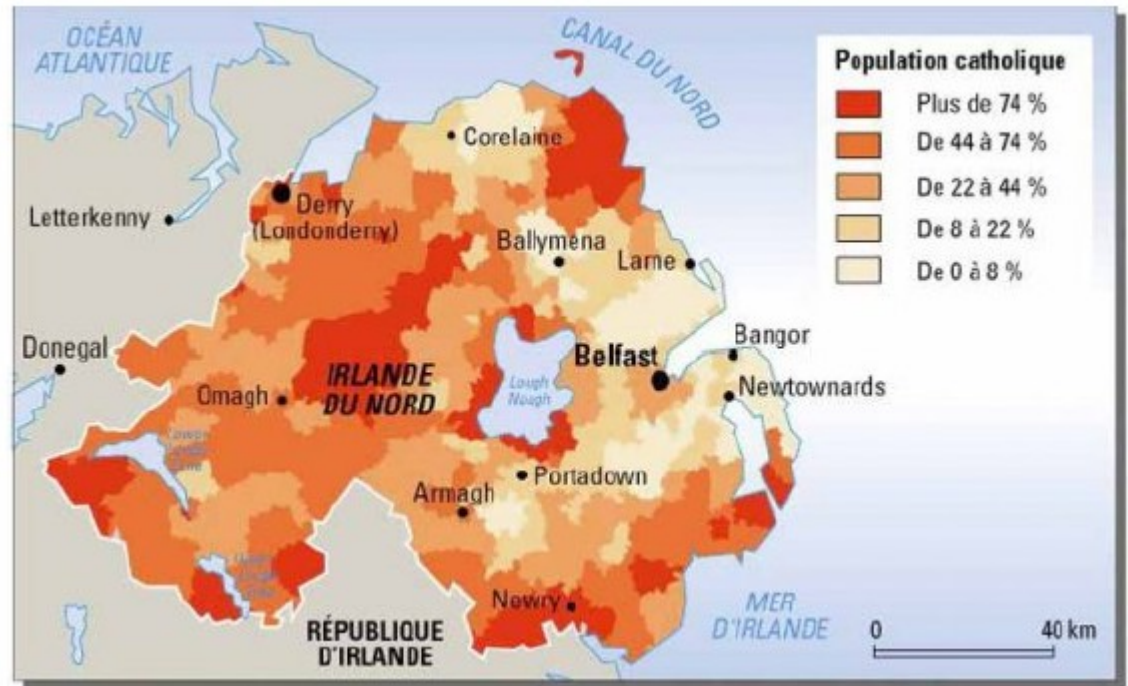
L'île d'Irlande
(République d'Irlande
+ Irlande du Nord, qui fait
partie du Royaume-Uni)

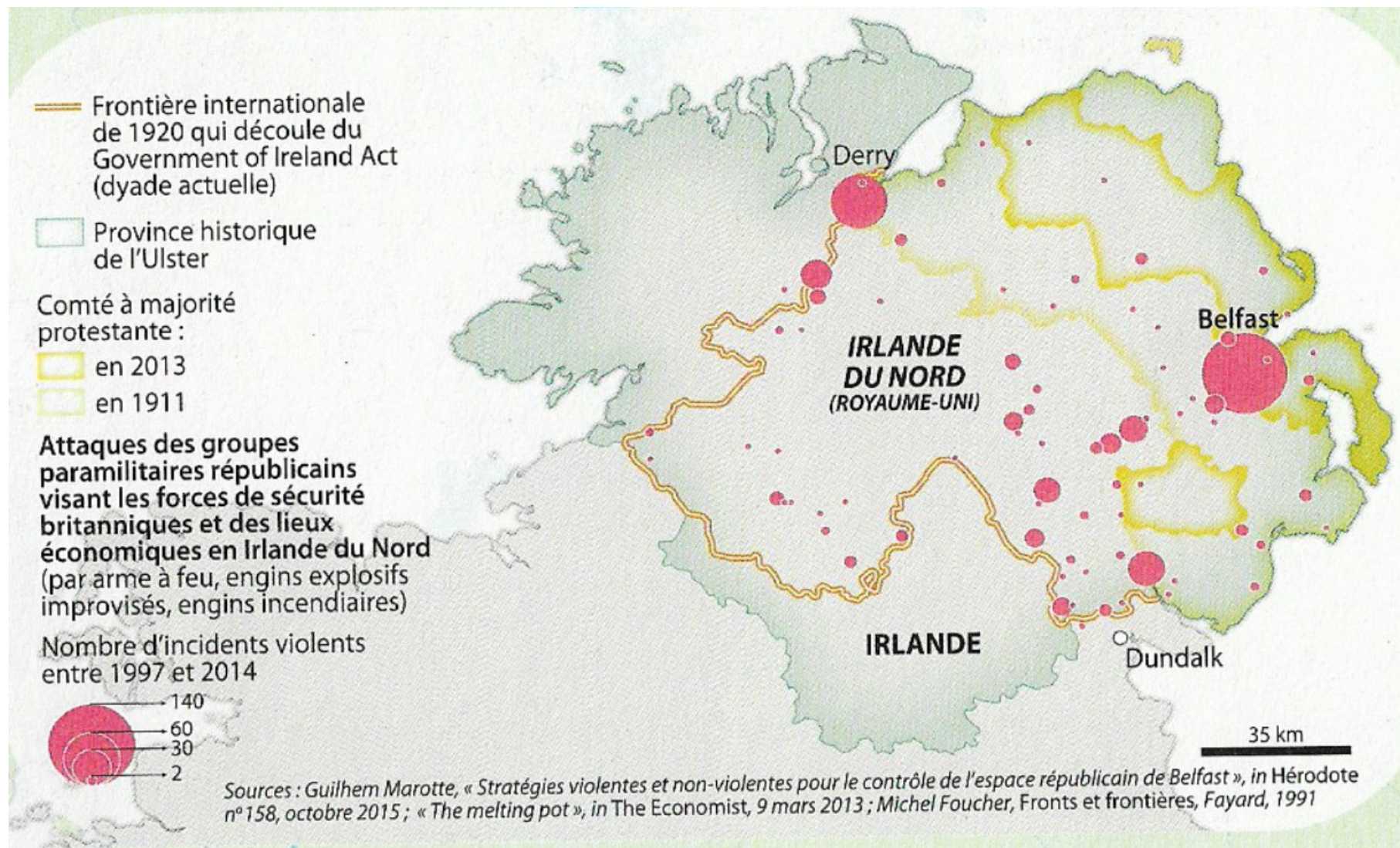


COURRIER INTERNATIONAL



◆ Principaux ports nord-irlandais où sont effectués les nouveaux contrôles douaniers.



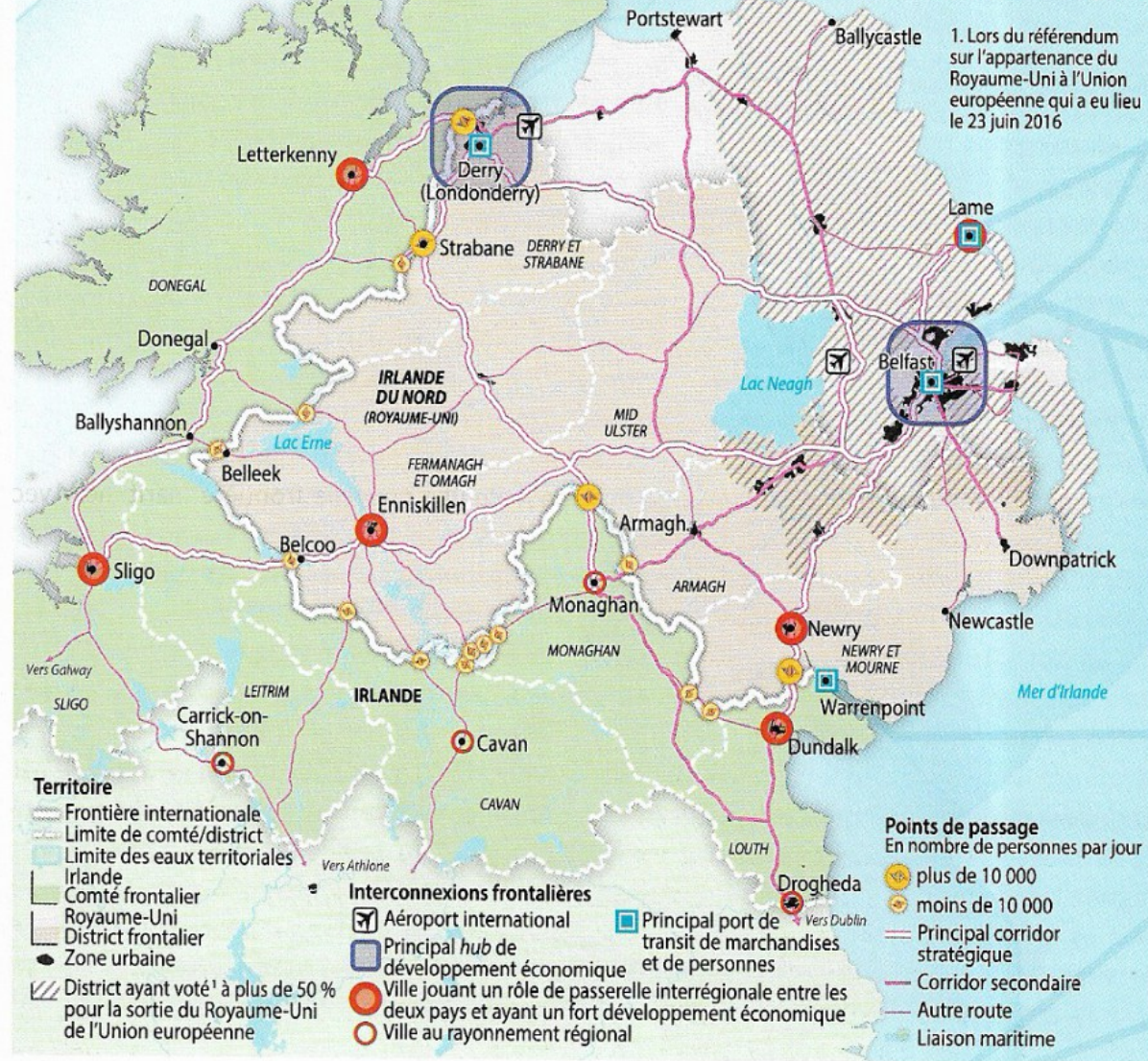


1 Une île, deux Irlande

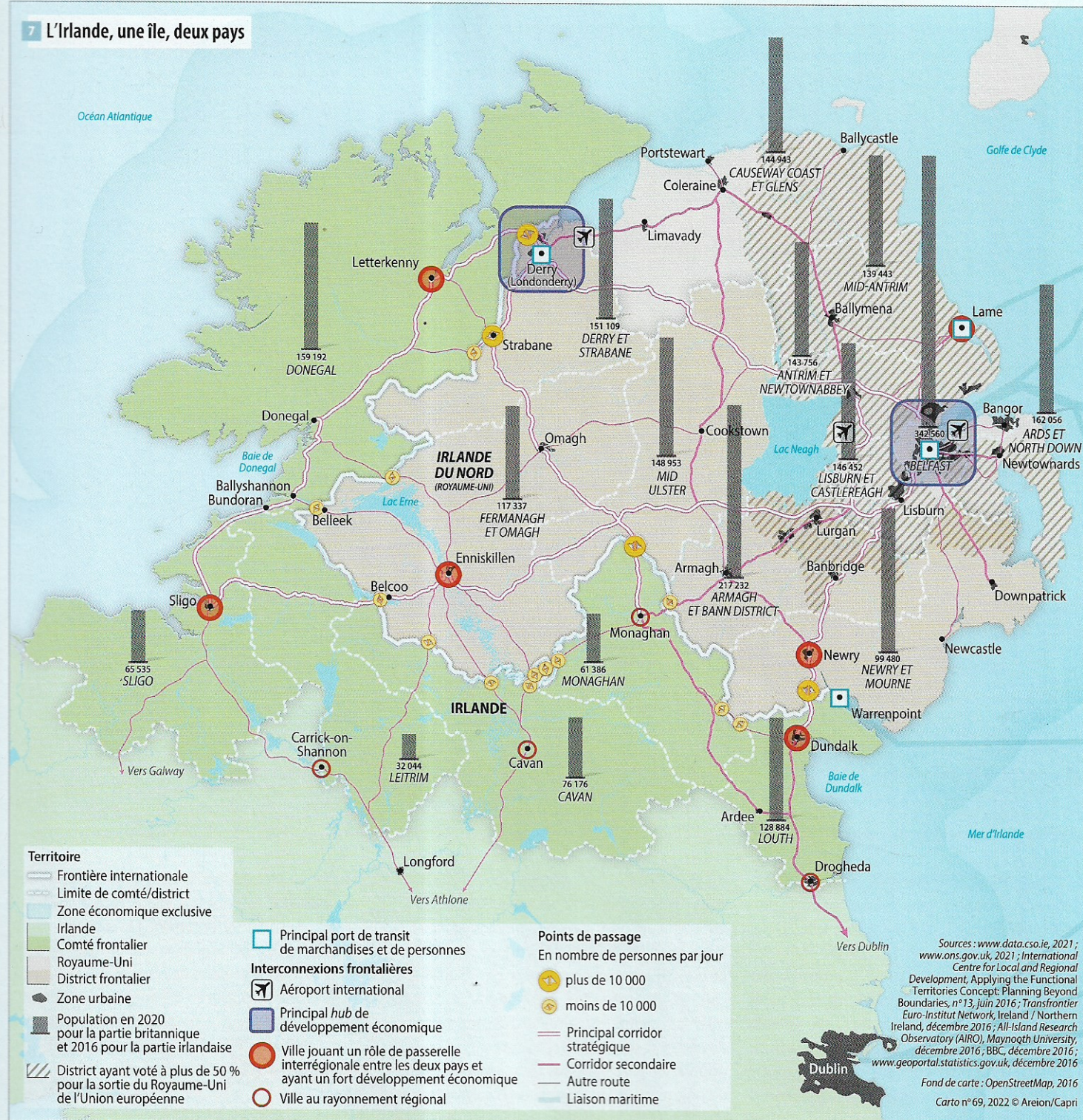
Sources : Carto n° 39, 2017 ; International Centre for Local and Regional Development, Applying the Functional Territories Concept: Planning Beyond Boundaries, n°13, juin 2016 ; Transfrontier Euro-Institut Network, Ireland / Northern Ireland, décembre 2016 ; All-Island Research Observatory (AIRO), Maynooth University, décembre 2016 ; BBC, décembre 2016 ; www.geoportal.statistics.gov.uk, décembre 2016

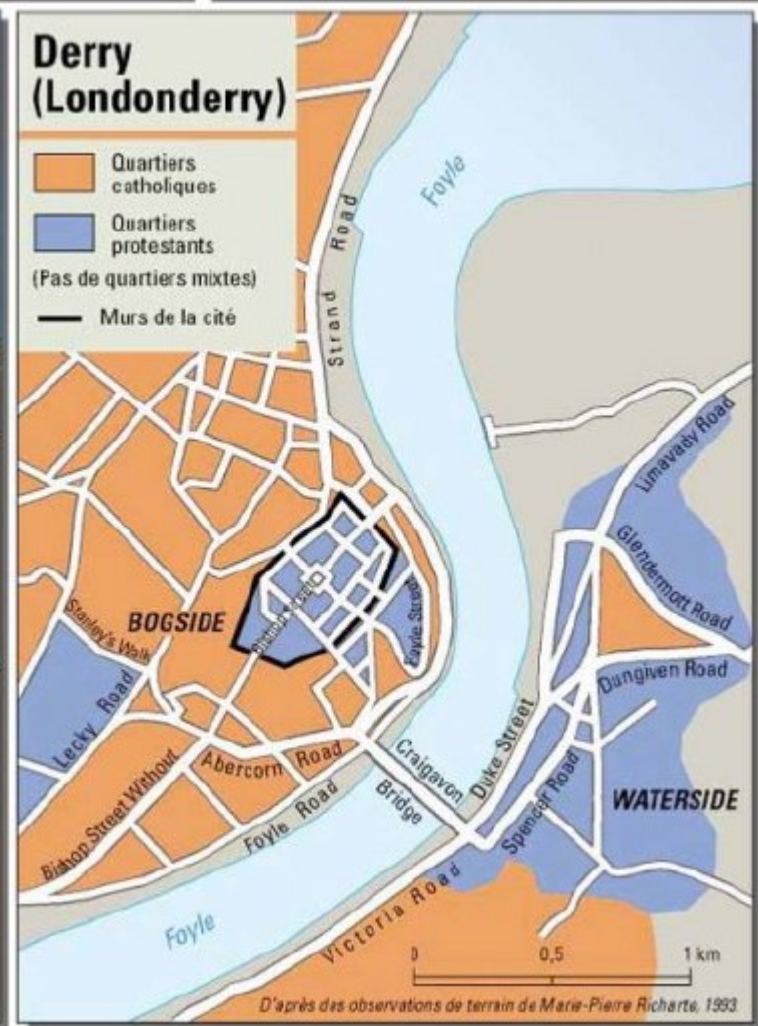
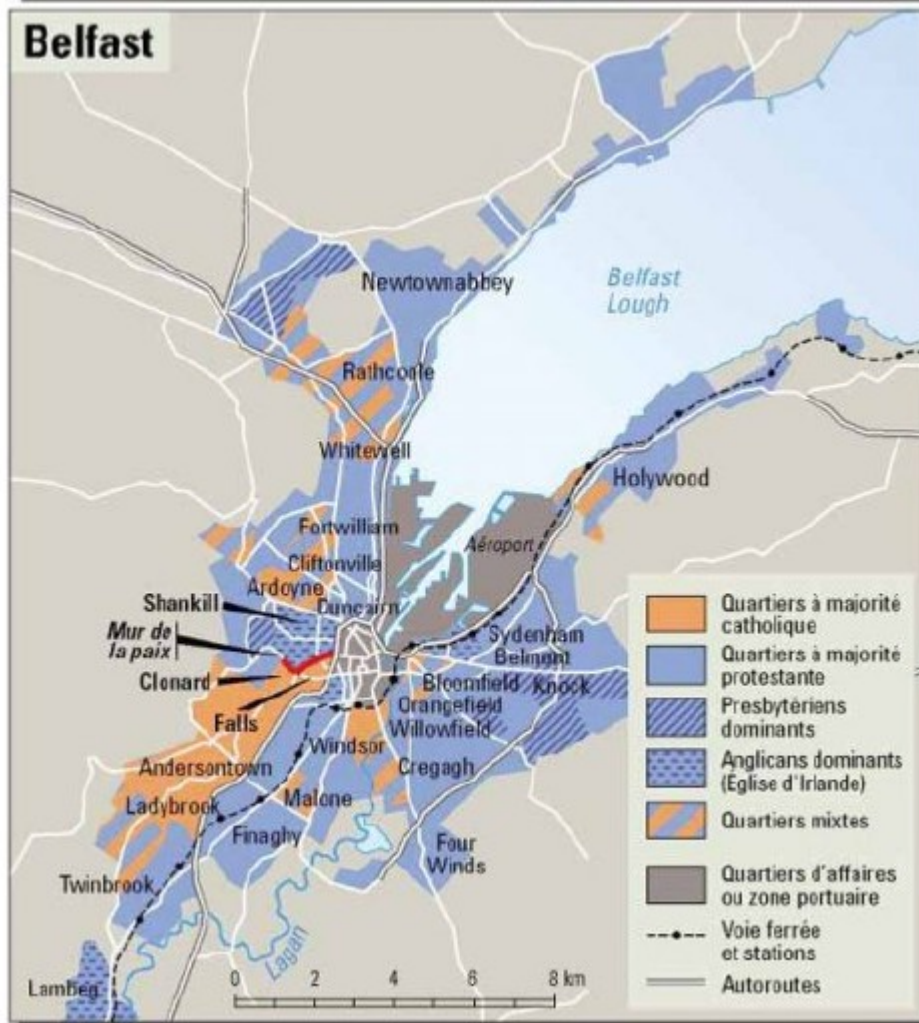
Carto n° 57, 2020 © Areion/Capri Fond de carte : OpenStreetMap, 2016

1. Lors du référendum sur l'appartenance du Royaume-Uni à l'Union européenne qui a eu lieu le 23 juin 2016



7 L'Irlande, une île, deux pays





3 Affiche entre la République d'Irlande (Eire) et l'Irlande du Nord en 2017

Le Brexit [2019] implique que l'Irlande du Nord, composante du Royaume-Uni, quitte l'UE.

Traduction :

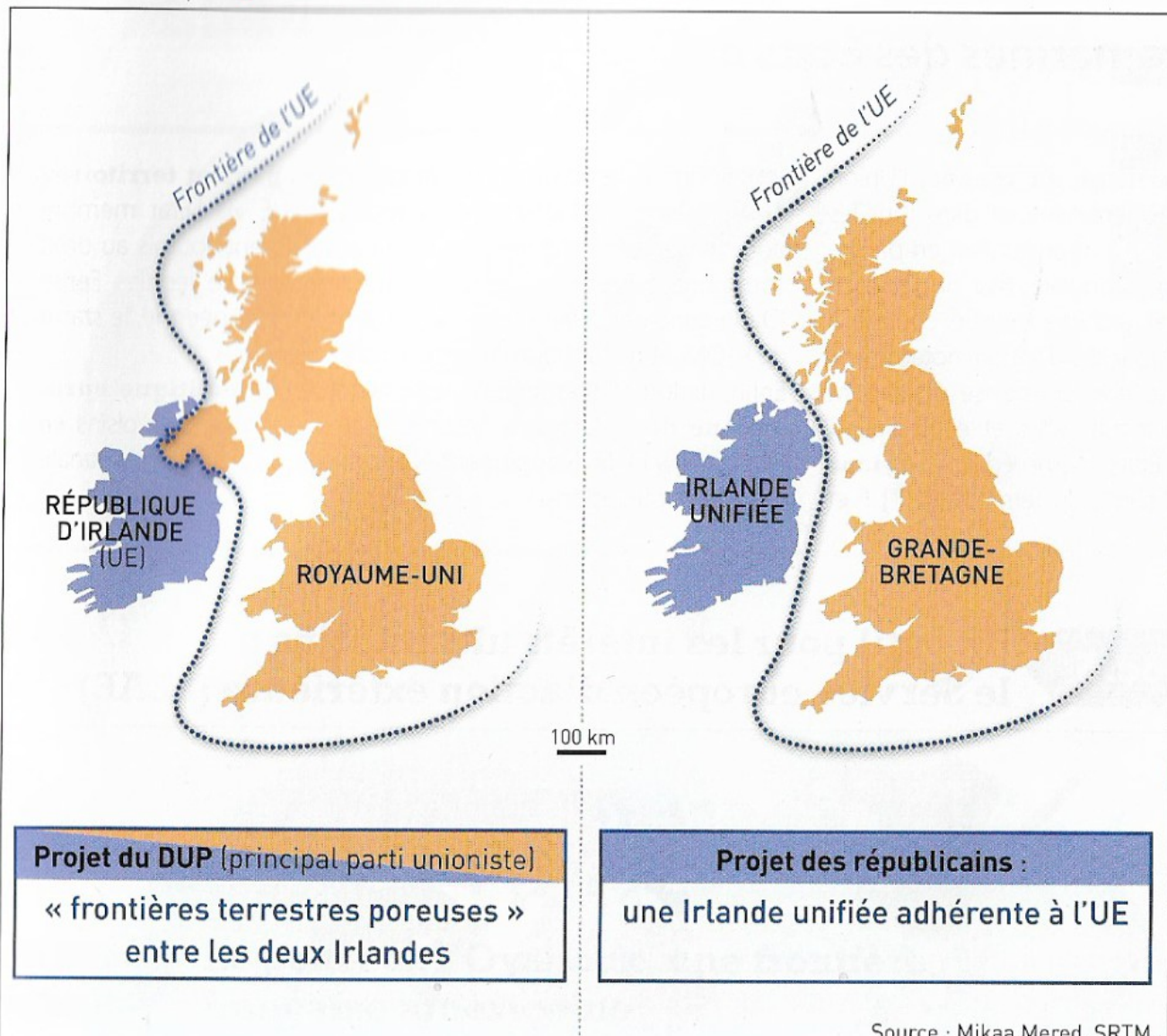
- ① Durcissement des frontières, Contrôles douaniers, Embouteillages, Fermeture des petites routes frontalières locales, Déclin économique.
- ② Les frontaliers contre le Brexit. Respectez notre vote en faveur du maintien dans l'UE.
- ③ Manifestation contre la frontière et contre les barrières.

→ Comment expliquer les messages portés par cette affiche ?



Doc. 3

Les frontières complexes d'un État membre après le Brexit : l'Irlande



2

