

DOCUMENTS



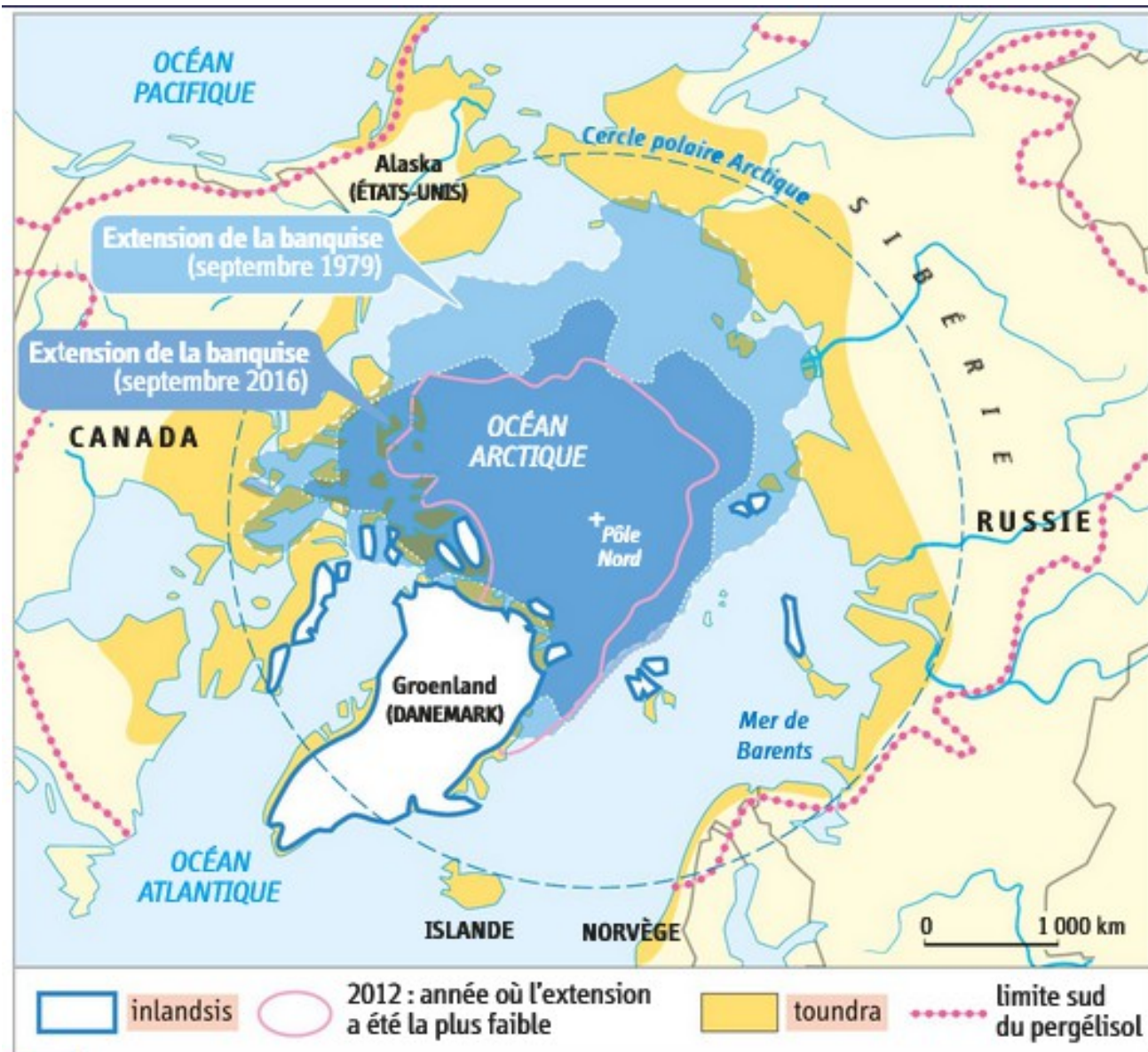


5

Les contrastes socio-spatiaux à Marseille

Les quartiers Nord de Marseille marquent un contraste saisissant sur des distances très courtes : des maisons individuelles au premier plan et à l'arrière-plan des grands ensembles en barres qui concentrent tous les maux urbains.

DOCUMENTS



1

Le recul de la banquise

La température de l'océan a augmenté d'environ 1,2 °C depuis 1982 dans l'Arctique, soit deux fois plus que dans le reste de la planète.

DOCUMENTS

3 LES INÉGALITÉS DE CONSOMMATION D'ÉNERGIE EN 2019



États-Unis

Chine

Inde

France

Afrique

287,6

98,8

24,9

148,6

15,2

● Consommation par habitant en gigajoules, en 2019

Consommation mondiale moyenne :
75,7 gigajoules par habitant/an

16,2

4,2

24,3

18,4

5,8

17,7

1,7

0,8

3,4

17,2

■ Part dans la consommation mondiale d'énergie, en %

■ Part dans la population mondiale, en %

Empire colonial français	1890	1938
Superficie (MM de km²)	0,9	12,1
Population (MM d'habitants)	2,8	70,6
Part des importations de la France venant de l'empire colonial (%)	1890	1938
Caoutchouc	-	25,1
Bois	1,1	28
Laine	3,8	5,4
Cacao	3,8	88,4
Café	0,4	42,7
Riz	11,1	93,7
Part des exportations de la France à destination de l'empire colonial (%)	1890	1938
Automobiles	-	45,5
Machines	8,1	41,2
Tissus de coton	34,8	84,6
Tissus de laine	3	15,7
Savon	56,2	44,3
Sucre raffiné	12,7	98,5

