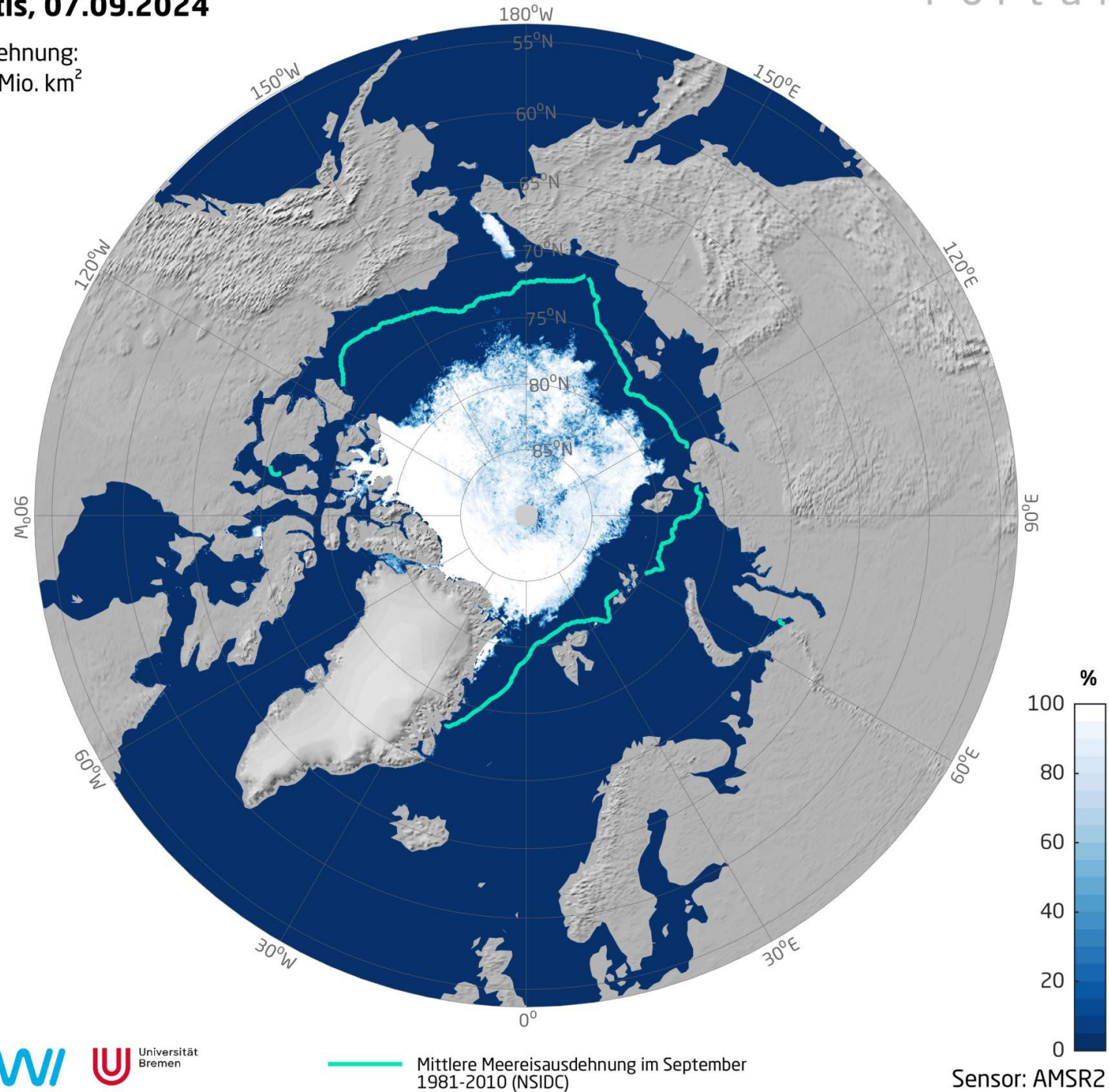


ARCTIQUE

Arktis, 07.09.2024

Ausdehnung:
4,39 Mio. km²



Limites de juridiction des Etats, fondées sur les lignes d'équidistance et sur la ligne des 200 milles nautiques (zone économique exclusive, ZEE)

Revendications déclarées, fondées sur la possibilité d'extension du plateau continental ou sur différentes méthodes de délimitation de la ZEE :

----- russes
----- norvégiennes
----- canadiennes
----- étasuniennes

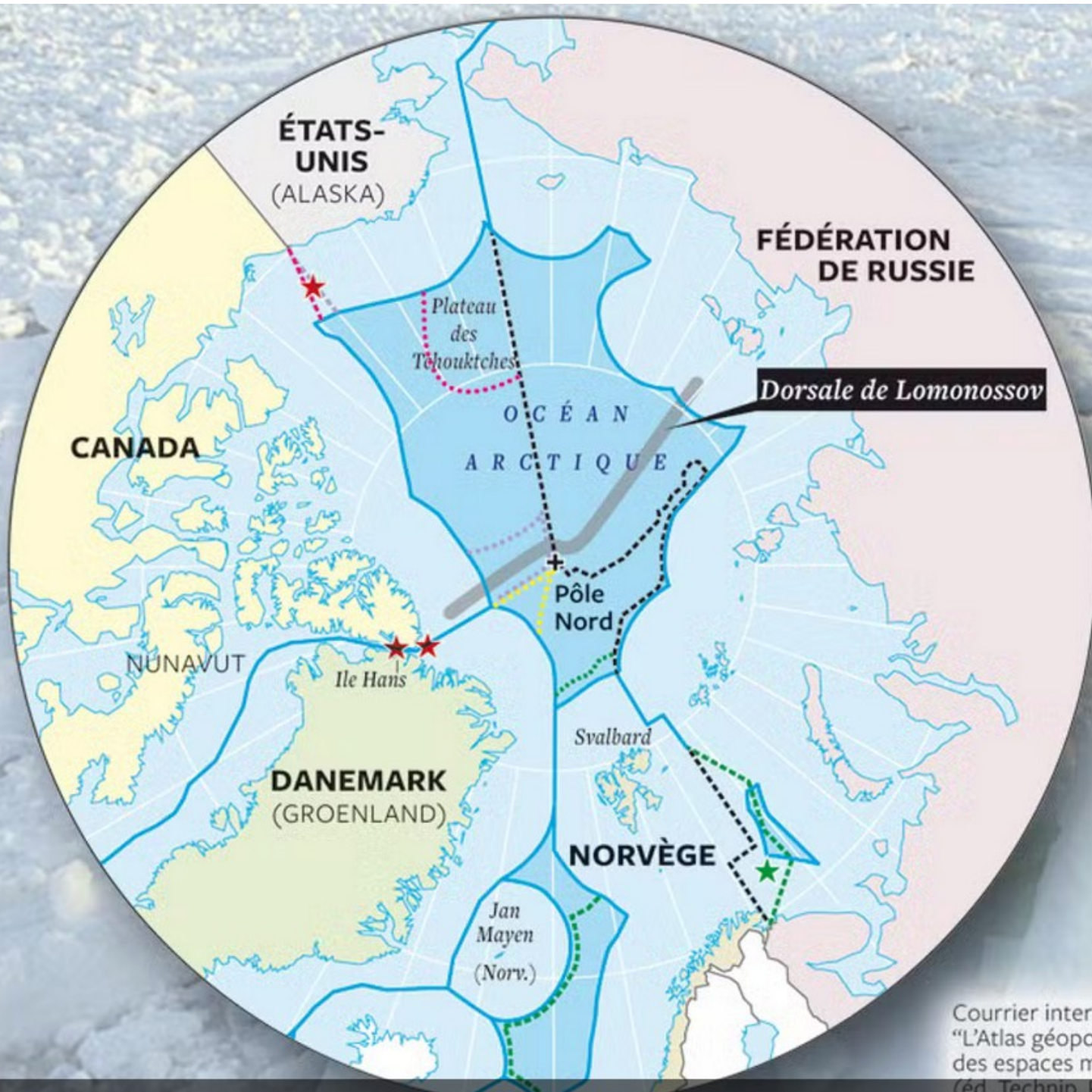
Revendications à l'étude

..... canadiennes
..... danoises
..... étasuniennes

★ Zones disputées entre deux Etats

★ Résolution en 2011 du litige entre la Norvège et la Russie

Haute mer



CANADA

ÉTATS-UNIS (ALASKA)

FÉDÉRATION DE RUSSIE

Dorsale de Lomonossov

Océan Arctique

Pôle Nord

NUNAVUT

Ile Hans

DANEMARK (GROENLAND)

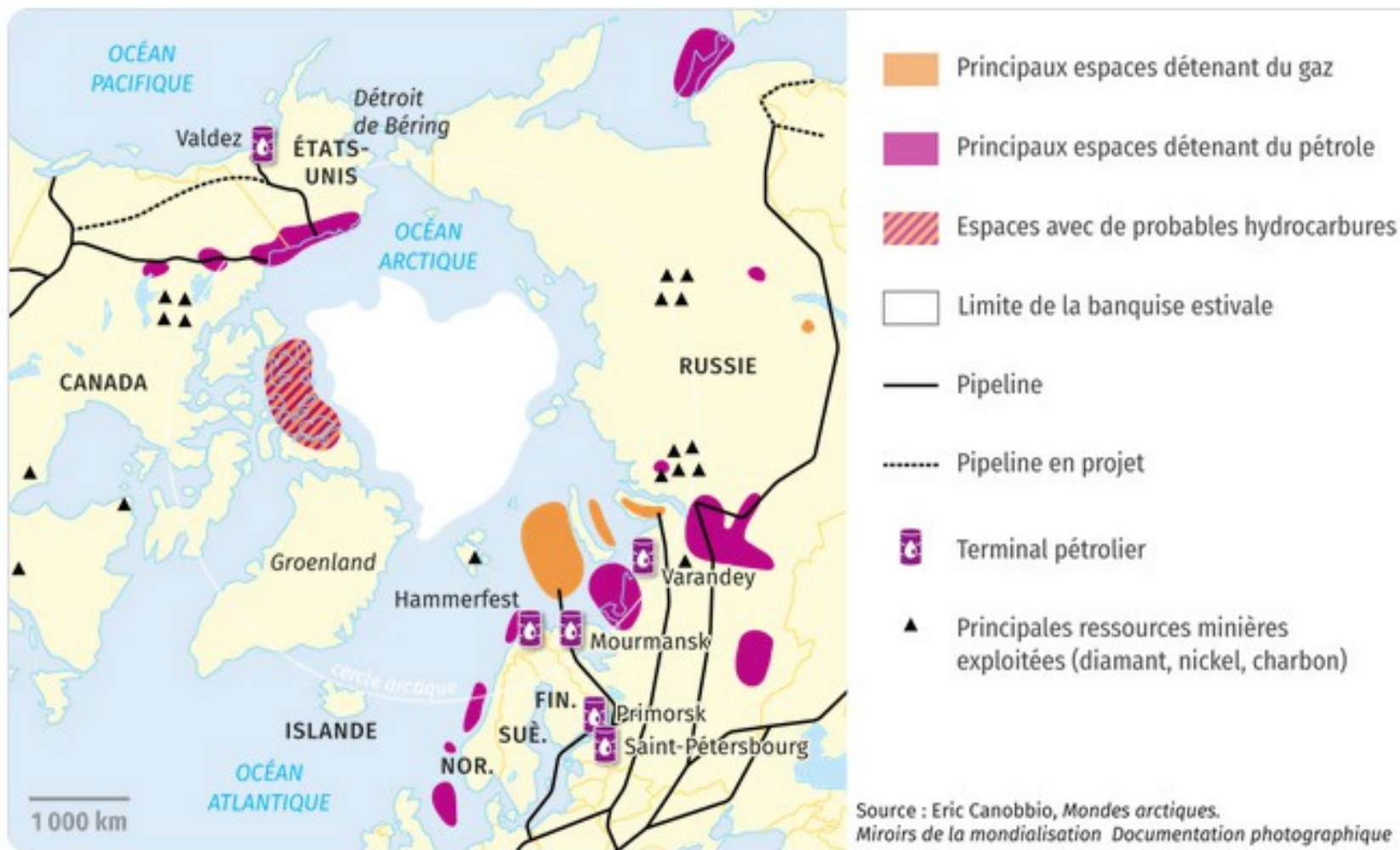
Svalbard

NORVÈGE

Jan Mayen (Norv.)

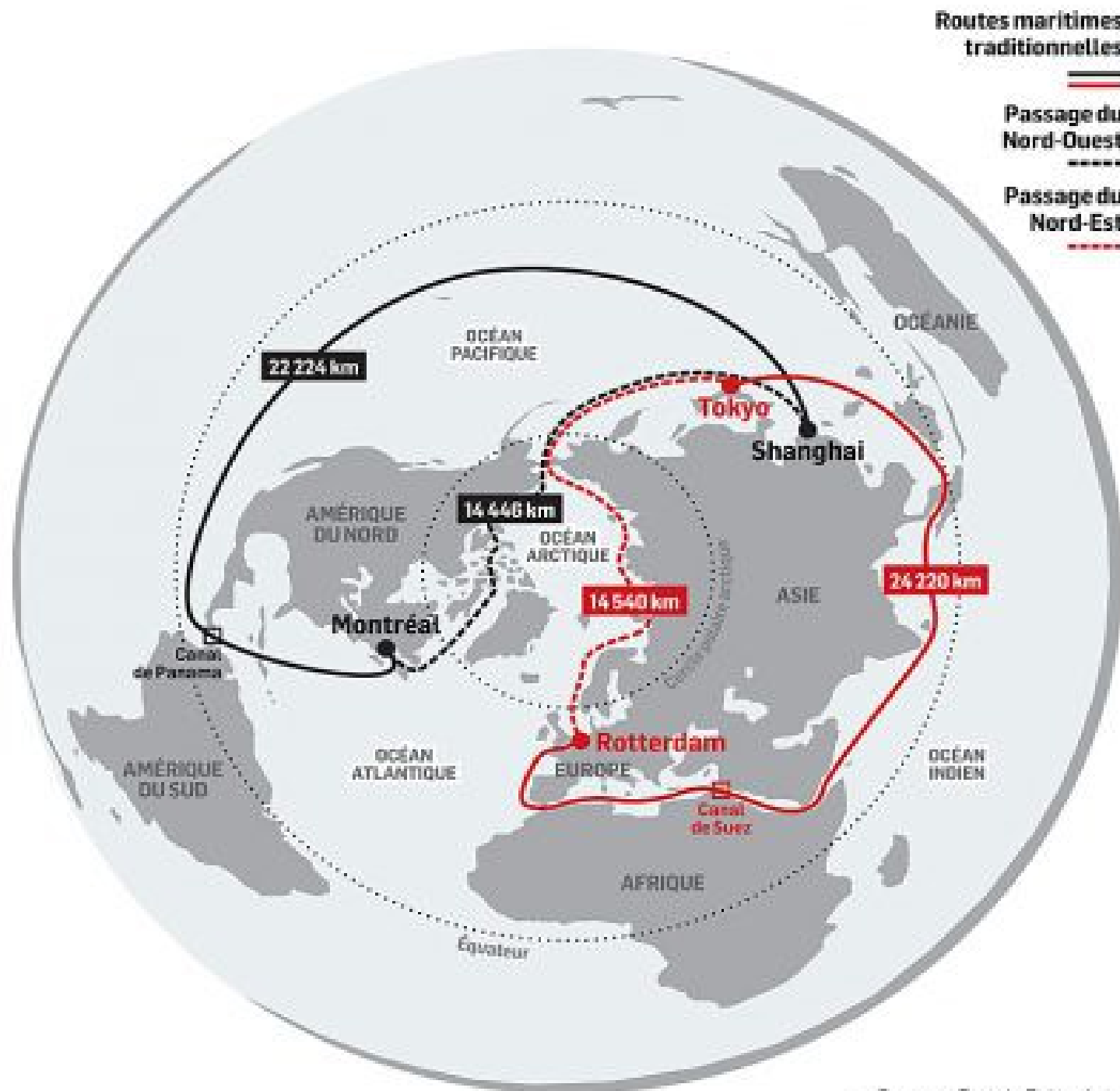
Courrier international, d'après "L'Atlas géopolitique des espaces maritimes" (éd. Technip, Pirat et Ortolland), "Le Monde diplomatique"

Carte de l'Arctique - Voir cette carte en plus grand





SOURCES : PNUE - NATIONAL SNOW AND ICE DATA CENTER - IARC-JAXA ; ROSATOMFLOT
INFOGRAPHIE LE MONDE



Sources : Port de Rotterdam,
Université Érasme de Rotterdam, Navionics