

Du conflit israélo-arabe au conflit israélo-palestinien : les tentatives de résolution,
de la création de l'État d'Israël à nos jours

De 1948 à aujourd'hui : des décennies de tensions

Remarquez bien, pas de problématique... trop compliqué !!! Difficile de formuler une question sans passer par le « comment »... l'épaisseur événementielle rebute parfois... Difficile de focaliser sur les causes... La faute aux Israéliens qui se réfugient en Palestine ? La faute aux Arabes qui refusent la création d'un Etat Palestinien ? L'ambiance polémique française ne cesse de nous mener à la recherche des fautifs, ce qui ne règle rien et multiplie les tensions....

=> En quoi le conflit israélo-arabe est-il devenu le conflit israélo-palestinien ? Dans quelle mesure le conflit israélo palestinien n'est plus tout à fait le même que le conflit israélo-arabe ?

Questions prétextes

Votre objectif est de vous y retrouver dans la chronologie et de comprendre les enjeux du conflit...

Par ailleurs, au delà de la permanence du conflit et des aspects polémiques, Vous devez être capable de comprendre pourquoi la paix n'a pas réussi à s'imposer en Palestine, quelles forces, quelles situations l'ont empêchée..

POUR COMPRENDRE

1. Les relations entre Israël et la Palestine ont connu de multiples épisodes violents, que ce soit à la suite de la constitution de l'État d'Israël en 1948 ou des nombreuses guerres israélo-arabes qui se sont succédé. **(voir la vidéo)**

➤ Quelles ont été les conséquences des épisodes conflictuels sur l'évolution de l'État israélien et des populations palestiniennes de 1948 à 1973 ? **(doc. 1 à 4)**

➤ Montrez que les relations entre Israël et les États arabes voisins ont été conflictuelles. **(doc. 3 à 4)**

2. Les accords d'Oslo en 1995 ont permis la définition de plusieurs statuts territoriaux au sein de la Cisjordanie et de la bande de Gaza. Ils ont également permis la définition d'une Autorité palestinienne qui représente la Palestine à l'échelle mondiale.

➤ Montrez que les accords d'Oslo n'ont pas réussi à imposer une paix durable. **(doc. 5)**

Notions

Colonie : communauté de citoyens israéliens établie depuis la guerre des Six Jours en 1967 dans les territoires occupés. Selon le droit international, elles sont illégales.

Ligne verte : ligne d'armistice établie en 1949 entre Israël et la Jordanie à l'issue de la première guerre israélo-arabe.

Sionisme : doctrine politique fondée par Theodor Herzl ayant pour objet l'implantation d'un foyer national juif en Palestine passant par la migration des Juifs vers la Palestine ottomane puis mandataire. Après 1948, les principaux partis politiques israéliens (Parti travailliste, Likoud...) se réclament tous du sionisme, mais leurs lectures divergent en fonction de leurs opinions politiques. Ainsi, le sionisme ne signifie pas systématiquement refus d'un État palestinien.

Ne pas confondre

Autorité palestinienne : nom de l'institution gouvernementale qui administre les habitants arabes de Cisjordanie et de la bande de Gaza dans les zones A et B de Palestine définies par les accords d'Oslo. Elle a un président et une assemblée élue au suffrage universel, une police (mais pas d'armée) et des représentants dans plusieurs pays. Depuis 2007, elle n'a plus le contrôle de la bande de Gaza dirigée par le Hamas.



État de Palestine : État souverain qui n'est reconnu que par 136 États dans le monde (ni par Israël ni par les États-Unis). Depuis 2012, il est admis à l'ONU en tant qu'État observateur non-membre.




1

La Palestine sous mandat britannique (1923-1948)

*les Juifs passent de 10 à 30 %
de la population totale
entre 1919 et 1939.*



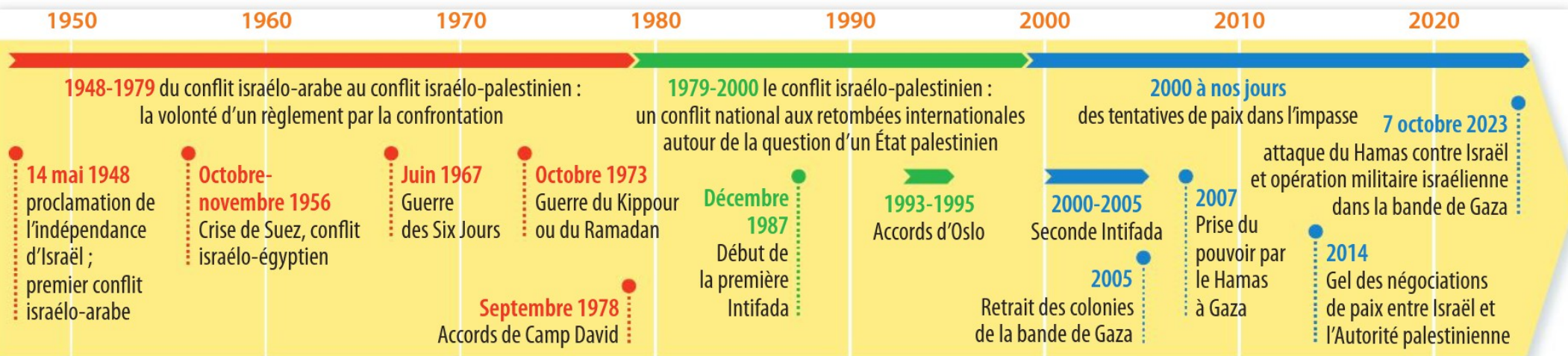
Un territoire hérité de la Palestine ottomane

-  territoire densément peuplé par les arabes palestiniens
-  ville arabe abritant une ancienne communauté juive
-  siège des autorités britanniques en charge du mandat confié par l'ONU en 1920

Une forte immigration juive issue du sionisme

-  région peuplée par les populations juives (achat de terres, immigration ...)
-  immigration juive depuis la fin du XIX^e siècle

Source : P. Blanc et J-P Chagnollaude, *Atlas du Moyen-Orient. Aux racines de la violence*, 2023.

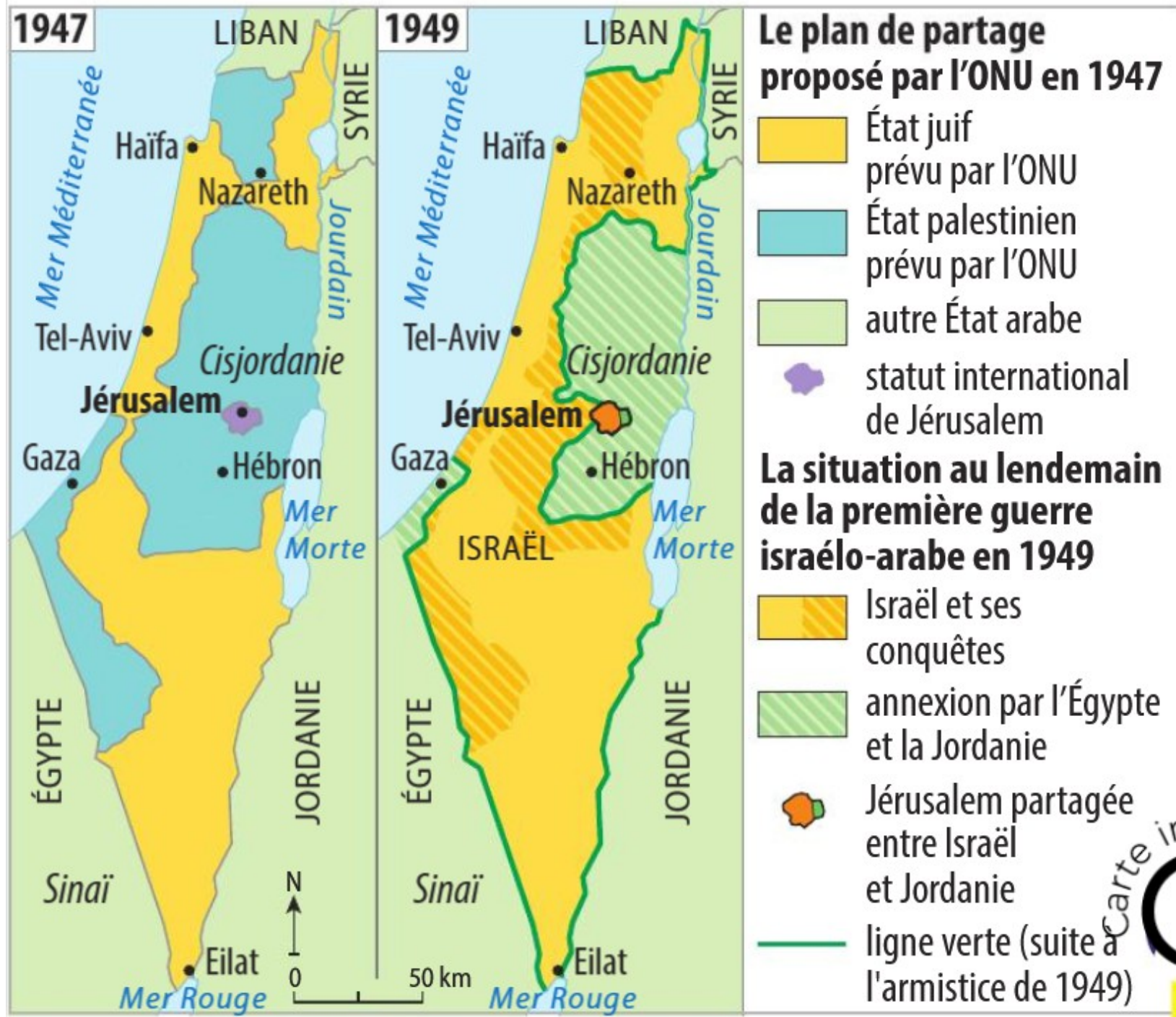


Conflit israélo-arabe, solidarité entre les Etats arabes et les Palestiniens. La lutte contre Israël constitue l'essentiel de l'activité de l'arabisme

L'arabisme est en perte de vitesse, les pays Arabes moins pressés d'aider les Palestiniens. L'islamisme fait de plus en plus recette.. Israël seul devant les Palestiniens, OLP en exil...

Le terrorisme islamiste radicalise la situation – le processus d'Oslo se délite peu à peu. Radicalisation dans tous les camps => terrorisme islamiste Hamas / extrême droite en Israël

2 Du plan de partage de l'ONU en 1947 aux lendemains du premier conflit israélo-arabe en 1949



4 Les conflits israélo-arabes

	1 ^{er} conflit israélo-arabe (1948-1949)	Guerre des six jours (1967)	Guerre du Kippour ou guerre du Ramadan (1973)	Intervention au Liban (Paix en Galilée, 1982)
Initiative de l'offensive	Coalition des États arabes voisins.	Déclenchée par Israël en réaction aux mouvements de troupes de pays arabes.	Coalition de pays arabes dirigée par l'Égypte et la Syrie.	Invasion du Sud-Liban par Israël pour combattre les bases arrières palestiniennes.
Conséquences	<ul style="list-style-type: none"> • Victoire d'Israël (contrôle 77 % du territoire) ; • Gaza et la Cisjordanie sont annexés par l'Égypte et la Jordanie ; • Les Palestiniens doivent quitter leur territoire (700 000 réfugiés). 	<ul style="list-style-type: none"> • Occupation du Sinaï (Égypte) et du Golan (Syrie) ; • Résolution de Khartoum : les pays arabes refusent toute négociation avec Israël. 	<ul style="list-style-type: none"> • Retrait en 1974 des Israéliens du Sinaï ; • Embargo sur le pétrole pour les alliés d'Israël (premier choc pétrolier) ; • Début des négociations entre Israël et Égypte en 1977. 	<ul style="list-style-type: none"> • Évacuation des combattants palestiniens du Liban ; • Massacre par les milices chrétiennes libanaises, des camps palestiniens de Sabra et Chatila occupés par Israël

Souvent, les analystes présentaient 4 guerres au XXe...

Guerre I : 1948-1949

Guerre II : 1956

Guerre III : 1967

Guerre IV : 1973

.. et ça s'arrêtait là puisque les années 1970 changent le contexte... crise pétrolière (c'est-à-dire afflux de dollars!), désolidarisation arabe (septembre noir, Kippour, Camp David....)... L'opération Paix en Galilée en 1982 vise la direction de l'OLP réfugiée au Liban.. Elle entraîne l'exil de ces dirigeants vers le Maghreb. A partir de là, les Palestiniens sont livrés à eux-mêmes...

5 D'un conflit israélo-arabe à un conflit israélo-palestinien

Dans les années 1980, les conditions changent à nouveau avec la fin de la guerre froide.

Les affrontements en Palestine ne sont plus entre les milices palestiniennes et l'armée israélienne mais entre celle-ci et la population..

1ere intifada 1987

Dans ce contexte, Arafat évoque la reconnaissance d'Israël dès 1988...

Le processus d'Oslo s'engage au tournant des années 1980-1990...

Comme les accords d'Oslo ne permettent pas d'arrêter définitivement le terrorisme ce qui provoque une montée de la radicalisation israélienne au tout début du XXIe s => mur décidé en 2001

Évacuation israélienne de Gaza en 2005

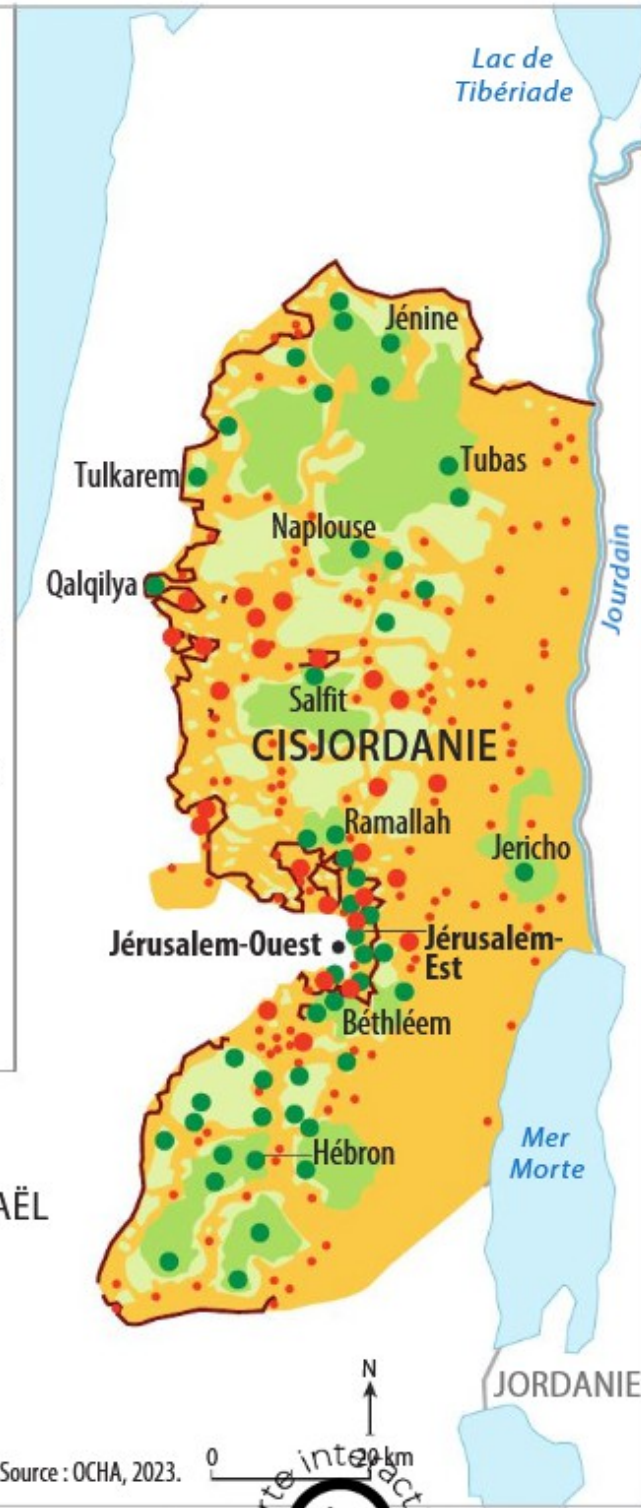
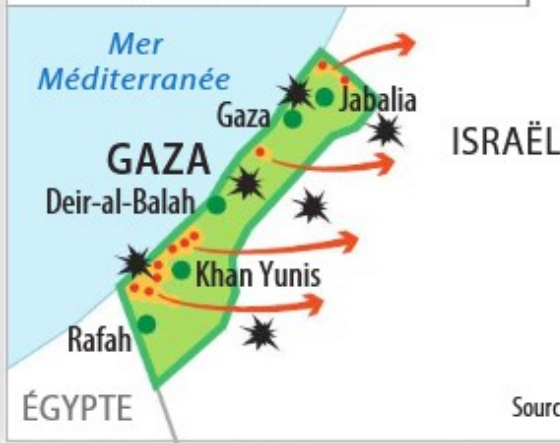
Les accords d'Oslo, des territoires aux statuts différents

- territoire sous contrôle :
- zone A  civil et militaire palestinien
 - zone B  civil palestinien et sécuritaire conjoint
 - zone C  d'Israël

-  centre urbain palestinien important
-  colonie israélienne importante
-  colonie israélienne faiblement peuplée

L'échec d'une solution à deux États

-  Mur de séparation entre Israël et les territoires palestiniens
-  2005, évacuation par Israël des colonies israéliennes de Gaza
-  2007, prise du contrôle de la bande de Gaza par le Hamas
-  octobre 2023, attaque d'Israël par le Hamas et réplique israélienne



Source : OCHA, 2023.