

VISITE

EXPO DETAILLE
(musée d'Histoire)

CARNET DE

.....

accompagnée de

.....

date / /

Les DETAILLE

Son prénom :

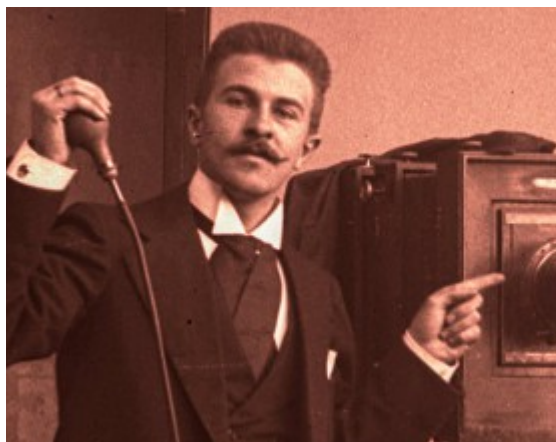
.....

Son nom :

.....

Ses dates :

.....



Son prénom :

.....

Son nom :

.....

Ses dates :

.....



Son prénom :

.....

Son nom :

.....

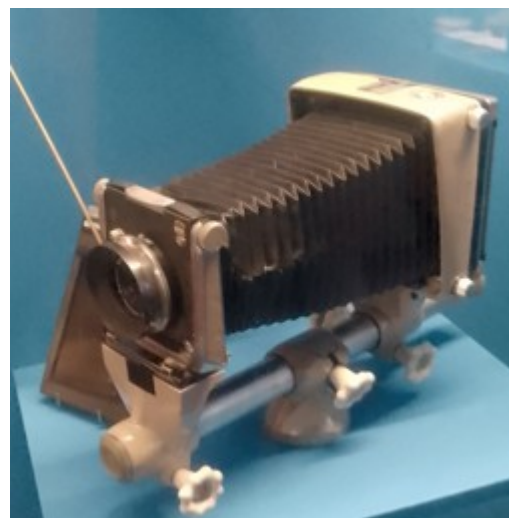
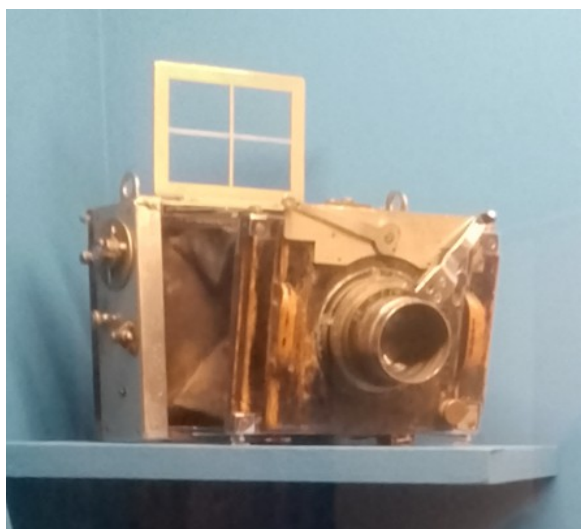
Ses dates :

.....

Retrouve la chronologie générale de l'histoire des Detaille à Marseille et associe les bonnes dates aux bons événements

- 1855 • • Exposition Marseille au temps de Nadar à la Maison diamantée
- 1875 • • Fernand Detaille reprend l'atelier de Nadar à Marseille
- 1902 • • Fernand Detaille est le photographe officiel de l'exposition coloniale de Marseille
- 1909 • • Gérard Detaille succède à Albert à la tête du studio
- 1922 • • L'incendie des Nouvelles Galeries entraîne la destruction partielle du studio Detaille
- 1927 • • Nadar, photographe déjà renommé, ouvre son studio à Paris
- 1938 • • Naissance de Fernand Detaille à Amiens
- 1972 • • Premier livre de Fernand Detaille Marseille et son Vieux-Port
- 2001 • • Première publication d'Albert Detaille

Les Détails sont photographés depuis plus d'un siècle, les appareils photos ont changé pendant ce temps là... Dans les vitrines, retrouve les appareils photos ci dessous et retrouve leur nom et leur date !...



Retrouve cet appareil photo... En t'aidant des publicités, essaie d'expliquer pourquoi il y a deux objectifs et comment ça marche...



La perfection en photographie
le SUPERB
Voigtländer

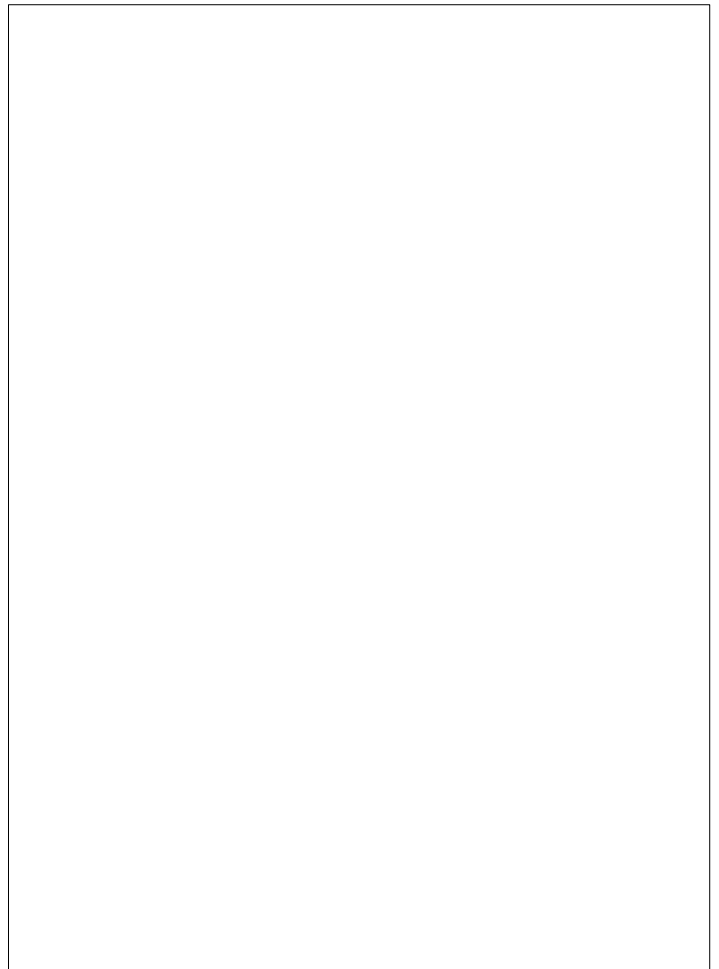
Enfin, l'amateur qui recherche la perfection sera tenté par le Superb-Reflex à deux objectifs. Avec le Superb, la mise au point et la mire se font directement avec la plus grande précision sur le verre dépoli. En effet, l'objectif de visée qui projette l'image sur le dépoli est accouplé avec l'objectif de prise de vue. Leur mouvement est synchronisé de telle manière que l'image reflétée sur le verre dépoli correspond toujours à celle qui sera enregistrée sur le négatif.



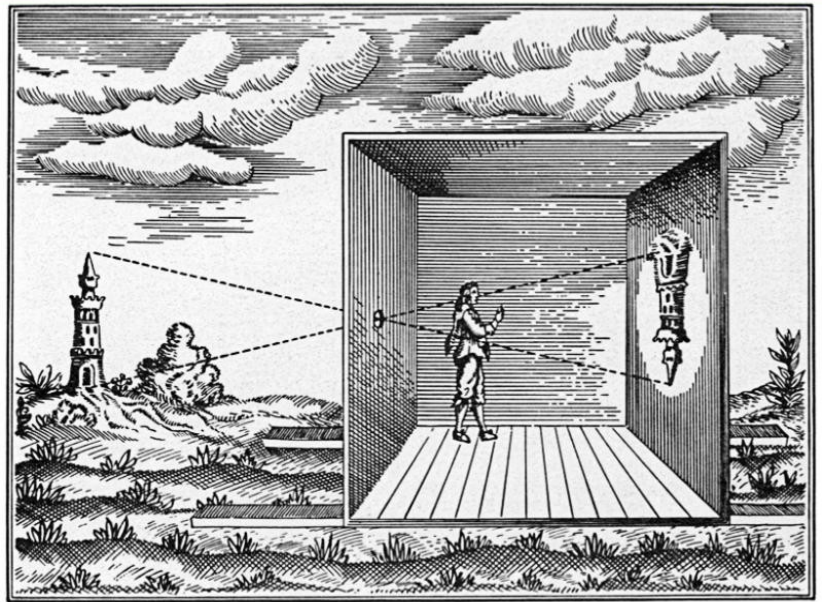
**The One and Only
Twin-Lens-Reflex**

with automatic tilting
finder assembly ensuring
parallax compensation

Voigtländer
SUPERB
Lens Aperture: F/3,5

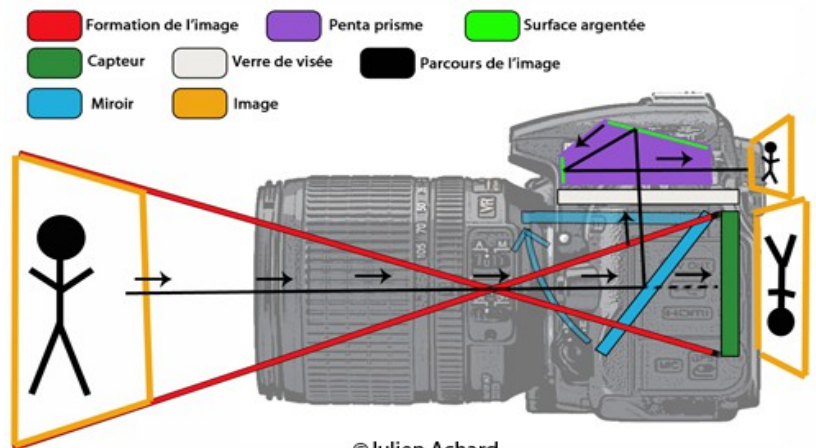


Au départ , la photo se faisait dans une chambre noire dont le principe est connu depuis très longtemps comme le montre cette gravure du XVIIIe siècle... =>



Pour créer la photo il a fallu inventer un papier traité chimiquement pour qu'il réagisse à la lumière... C'est chose faite au XIXe siècle avec Nicéphore Niépce..

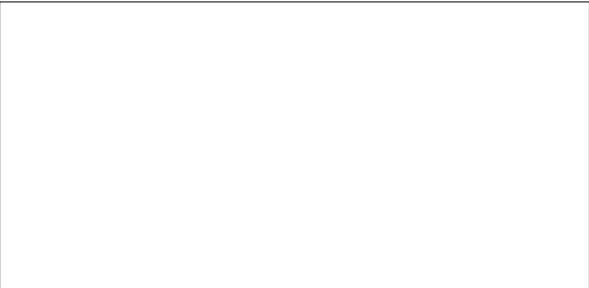
Technologie d'un appareil photo reflex existant en argentique et réadaptée pour le numérique...
 Sur ce schéma dessine la chambre noire (un carré)



Quels sont ces lieux .



Qui sont ces personnages ?
(ils ne sont pas tous au même endroit...)



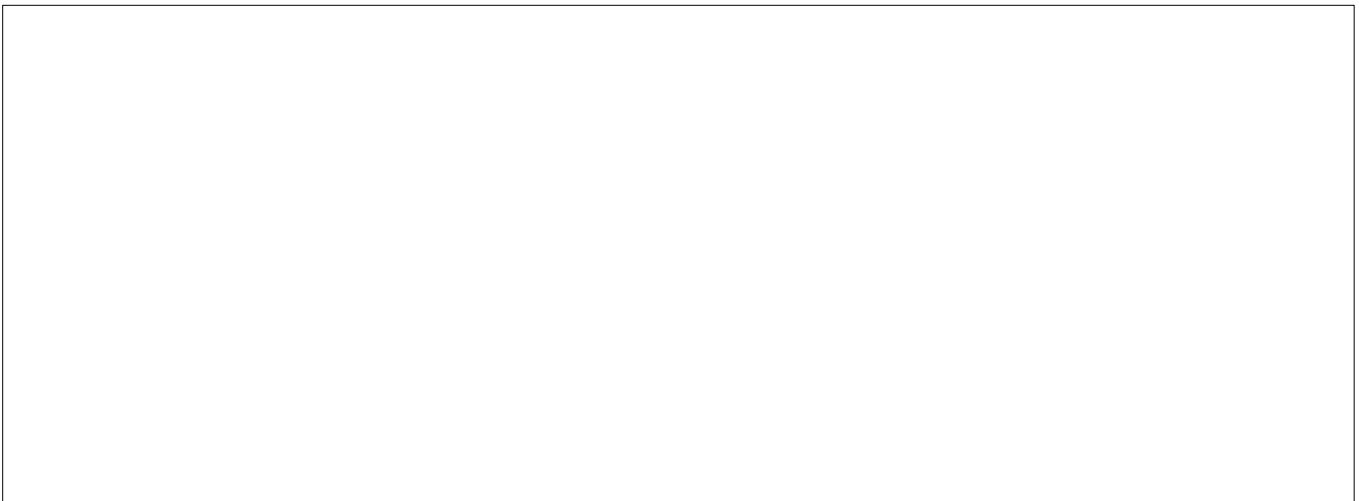
Retrouvez cette image....

Essayez de comprendre...

On est en quelle année ???

Que s'est il passé ????

Comment on voit que la France de cette époque a des territoires colonisés ?



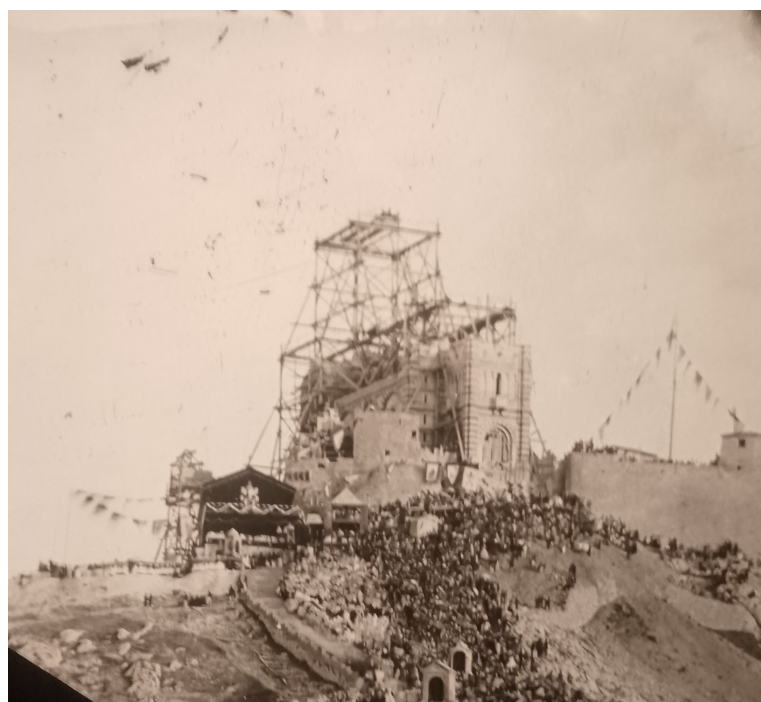
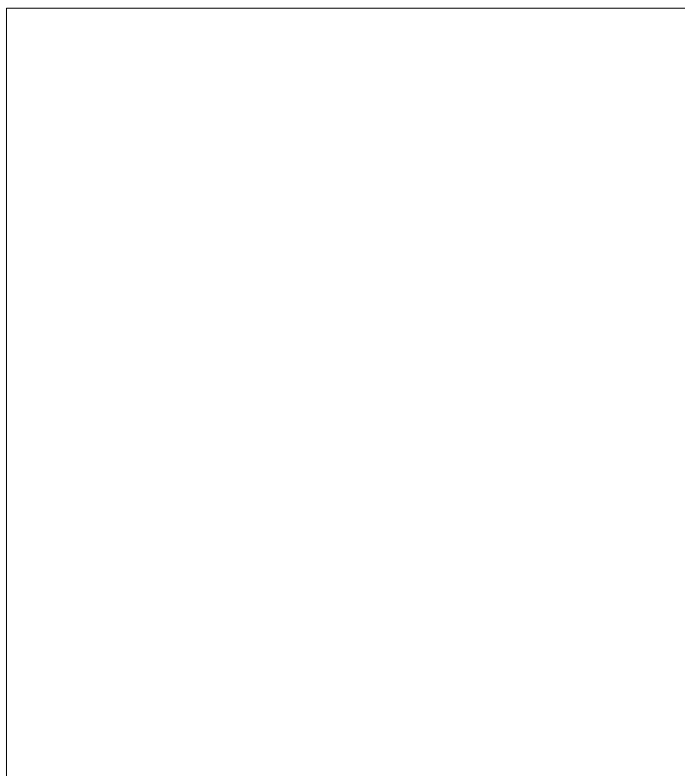
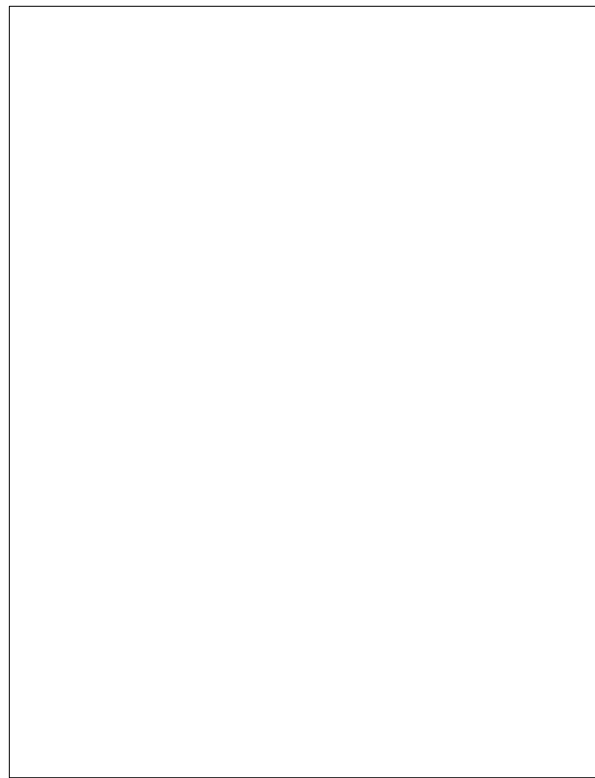
Retrouvez ces images...et entourez les erreurs commises par mon imprimante.....! Vous pouvez même dessiner les parties manquantes !



C'est quoi ????



C'est à MarseilleQue s'est il passé ??? Quand cet événement s'est-il produit ??



Retrouvez les titres de ces livres édités par Detaille....

